



Prêt à emménager, villa moderne neuve à vendre, proche de la Golf Valley, Benahavis, Marbella
Marbella Area

🏠 Maison 📏 Parcelle 1600 m² 🏠 construit 877 m² 📏 - 🛏 4 🚿 4 # Ref. 147047

🏠 1.500.000 €

Ce document est à titre informatif seulement et peut faire l'objet d'erreurs, d'omissions, des modifications. Changement de prix ou retrait du bien du marché sans préavis et ne fait partie d'aucun contrat. Le prix indiqué ne comprend pas le coût d'achat.

Prêt à emménager, villa moderne neuve à vendre, proche de la Golf Valley, Benahavis, Marbella

POINTS SAILLANTS DE LA PROPRIÉTÉ

- Entouré par la nature, la verdure et les terrains de golf, dans les collines de Benahavis
- Architecture de style contemporain flambant neuf
- Spacieux, avec de vastes terrasses et un jardin paysager de bonne taille
- Prêt à emménager

L'EMPLACEMENT

- Situé dans les magnifiques collines de Benahavis, entouré de nature et de verdure
- Blotti entre 2 stations de golf prestigieuses et adjacent à la Golf Valley qui offre de nombreux terrains de golf supplémentaires
- Juste à quelques minutes en voiture des commodités et des écoles internationales.
- 5 minutes en voiture de San Pedro et Puerto Banus, 10 minutes du centre de Marbella

LA VILLA

- Villa contemporaine flambant neuve de style contemporain
- Prêt à emménager
- Idéal pour une vie de famille sophistiquée
- Orientation sud, est et ouest, avec vue panoramique sur la vallée et l'environnement naturel
- Répartition comme suit :

Etage supérieur (niveau d'entrée) avec chambre des maîtres attenante, dressing et spacieuse terrasse sur le toit avec vue panoramique.

Rez-de-chaussée avec cuisine américaine entièrement équipée avec îlot, salle à manger et salon spacieux, 3 chambres en-suite avec grands placards et accès direct aux terrasses et au jardin.

Rez-de-chaussée / sous-sol en forme de coquille, prêt à être converti aux besoins particuliers de l'acheteur en salle de gym, appartement du personnel, espace pour enfants, etc.

- Très grand jardin avec beaucoup d'intimité
- Piscine privée
- Climatisation pour le refroidissement et le chauffage
- Double vitrage
- Parking privé



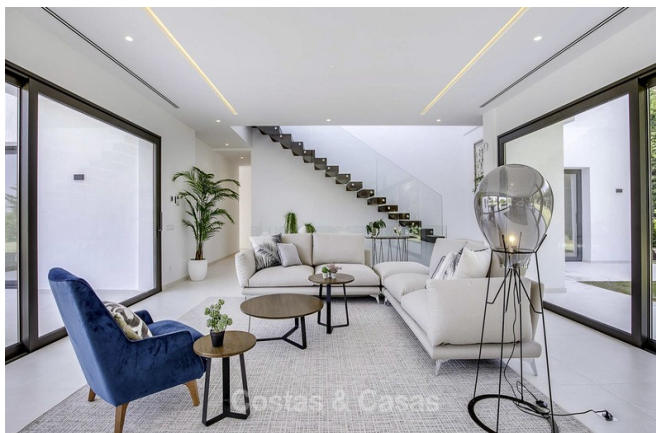
Prêt à emménager, villa moderne neuve à vendre, proche de la Golf Valley, Benahavis, Marbella

Marbella Area

🏠 Maison 📏 Parcelle 1600 m² 🏠 construit 877 m² 📏 - 🛏 4 🚿 4 🏠 # Ref. 147047

🏠 1.500.000 €

Ce document est à titre informatif seulement et peut faire l'objet d'erreurs, d'omissions, des modifications. Changement de prix ou retrait du bien du marché sans préavis et ne fait partie d'aucun contrat. Le prix indiqué ne comprend pas le coût d'achat.



Prêt à emménager, villa moderne neuve à vendre, proche de la Golf Valley, Benahavis, Marbella

Marbella Area

🏠 Maison 📏 Parcelle 1600 m² 🏠 construit 877 m² 📏 - 🛏 4 🚿 4 # Ref. 147047

🏠 1.500.000 €

Ce document est à titre informatif seulement et peut faire l'objet d'erreurs, d'omissions, des modifications. Changement de prix ou retrait du bien du marché sans préavis et ne fait partie d'aucun contrat. Le prix indiqué ne comprend pas le coût d'achat.



Prêt à emménager, villa moderne neuve à vendre, proche de la Golf Valley, Benahavis, Marbella

Marbella Area

🏠 Maison 📏 Parcelle 1600 m² 🏠 construit 877 m² 📏 - 🛏 4 🚿 4 # Ref. 147047

🏠 1.500.000 €

Ce document est à titre informatif seulement et peut faire l'objet d'erreurs, d'omissions, des modifications. Changement de prix ou retrait du bien du marché sans préavis et ne fait partie d'aucun contrat. Le prix indiqué ne comprend pas le coût d'achat.



Prêt à emménager, villa moderne neuve à vendre, proche de la Golf Valley, Benahavis, Marbella

Marbella Area

🏠 Maison 📏 Parcelle 1600 m² 🏠 construit 877 m² 📏 - 🛏 4 🚿 4 # Ref. 147047

🏠 1.500.000 €

Ce document est à titre informatif seulement et peut faire l'objet d'erreurs, d'omissions, des modifications. Changement de prix ou retrait du bien du marché sans préavis et ne fait partie d'aucun contrat. Le prix indiqué ne comprend pas le coût d'achat.



Prêt à emménager, villa moderne neuve à vendre, proche de la Golf Valley, Benahavis, Marbella

Marbella Area

🏠 Maison 📏 Parcelle 1600 m² 🏠 construit 877 m² 📏 - 🛏 4 🚿 4 # Ref. 147047

🏠 1.500.000 €

Ce document est à titre informatif seulement et peut faire l'objet d'erreurs, d'omissions, des modifications. Changement de prix ou retrait du bien du marché sans préavis et ne fait partie d'aucun contrat. Le prix indiqué ne comprend pas le coût d'achat.