



VENDU. illa contemporaine, super luxueuse avec vue sur la mer et la montagne à vendre, dans le triangle d'or de Benahavis, Estepona, Marbella
Marbella Area

🏠 Maison 📏 Parcelle 2100 m² 🏠 construit 677 m² 🏠 Terrasse 210 m² 🛏 4 🚿 4 # Ref. 150342

🏠 3.650.000 €

Ce document est à titre informatif seulement et peut faire l'objet d'erreurs, d'omissions, des modifications. Changement de prix ou retrait du bien du marché sans préavis et ne fait partie d'aucun contrat. Le prix indiqué ne comprend pas le coût d'achat.

A vendre : impressionnante villa moderne de luxe, orientée sud avec vue panoramique sur la mer, sur le New Golden Mile entre Estepona et Marbella

VENDU

FAITS MARQUANTS

- Une villa moderne super-luxueuse et attrayante
- Dans le triangle d'or exclusif de Marbella
- Vue magnifique sur la mer
- Des terrasses spacieuses et des zones de divertissement

LE LIEU

- Dans un quartier calme du "triangle d'or", c'est-à-dire la zone située entre Marbella, Estepona et Benahavis. Le Triangle d'Or est l'un des districts les plus exclusifs de la région de Marbella. Il contient une abondance de villas et de complexes d'appartements luxueux, disséminés parmi les nombreux et magnifiques terrains de golf qui donnent l'impression d'être dans une oasis verte et paisible.
- En plus de son exclusivité et de sa tranquillité, cet emplacement recherché bénéficie d'un accès facile et rapide à tous les services, aux commodités, aux centres commerciaux, à San Pedro et Puerto Banus, aux écoles internationales, aux terrains de golf, à la plage, le tout en 10 minutes de route.
- Outre l'excellent club de golf avec deux parcours de 18 trous, il existe un large choix d'autres terrains de golf de qualité dans les environs immédiats, tels que les 2 parcours de Guadalmina, le Golf Atalaya, le Golf El Paraiso, le Golf El Higueral, le Golf Los Arqueros et les trois parcours exclusifs de la Villa Padierna, de renommée mondiale, l'un des complexes les plus exclusifs de la Costa del Sol.
- Un grand centre commercial avec un supermarché SuperSol, plusieurs banques, cafés, restaurants, bureaux, dentiste et pharmacie se trouve à seulement 2 ou 3 minutes en voiture. Dans l'autre sens, à seulement 3 minutes, se trouve un grand supermarché Mercadona.
- La plage est à moins de 5 minutes.
- En bref, l'emplacement est idéal pour les familles qui veulent avoir leur propre maison indépendante avec jardin sans devoir renoncer à une situation centrale et/ou à de bonnes connexions avec les écoles et les commodités.

LA VILLA

- Villa de luxe spectaculaire et unique, de style contemporain
- Une construction toute neuve
- Orientation vers le sud

- Vue panoramique sur la mer et la montagne
- Construit selon les normes de qualité les plus élevées.
- De grandes fenêtres qui projettent beaucoup de lumière à l'intérieur, créant ainsi une maison aérée et lumineuse.
- Répartition sur 3 étages comme suit :
 - Rez-de-chaussée :
 - Grand salon et salle à manger intégrés avec accès aux vastes terrasses, piscine à débordement et jardins paysagers luxuriants. Cuisine avec design ouverte très stylée avec îlot de cuisson et accès direct depuis le garage. Chambre double en-suite. Vue sur la mer depuis toutes les pièces de cet étage.
 - A l'étage :
 - 2 chambres en-suite, une chambre principale en-suite avec dressing. Accès direct à une grande terrasse non couverte depuis toutes les chambres avec une vue imprenable sur la mer Méditerranée.
 - A l'étage inférieur :
 - Buanderie entièrement équipée. Grand espace supplémentaire pour le développement ultérieur en un gymnase, un home cinéma, une salle de jeux, une bodega, etc.

Autres caractéristiques

Quelques spécifications techniques (pour une liste détaillée des spécifications, veuillez nous contacter)

- Sols : carreaux de céramique de haute qualité 100x100 Blanco Plus de Gunni Living.
- Terrasses : carreaux de céramique antidérapants de haute qualité 100x100 Blanco Plus de Gunni Living. Chambres : parquet en chêne, 15x190x1900mm. Sous-sol : carreaux de première qualité de Porcelanosa (60x60cm).
- Carreaux sur les murs : Salle de bains principale : Murs et sols Statuario 120x240. Salles de bains secondaires : divers modèles de céramiques de grand format.
- Installations sanitaires : Salle de bains principale : baignoire "SPACE" de Villeroy & Boch, 1.80x85cm blanche avec robinet de STARK / AXOR / Hans Grohe. Lavabos : LOOP AND FRIEND de Villeroy & Boch avec dessus en "Silestone" et robinetterie de STARK / AXOR / Hans Grohe. Toilettes et bidets : "SUBWAY" de Villeroy & Boch.
- Salles de bains secondaires : Bain : "O NOVO" de Villeroy & Boch, 1.80x80cm. Lavabos : LOOP AND FRIEND de Villeroy & Boch avec dessus en "Silestone" et robinet indépendant STARK / AXOR / Hans Grohe. Toilettes et bidet : "SUBWAY" de Villeroy & Boch.
- Menuiserie : porte d'entrée renforcée en bois TEAK. Pivotant, avec 2 fixations latérales, serrure de sécurité, joint en caoutchouc pour l'insonorisation et serrure verticale en acier inoxydable. Menuiserie intérieure : Portes intérieures en finition bois TEAK 5 mm, joint en caoutchouc, charnières SIMONSWERK dissimulées, serrure magnétique AGB POLARIS et poignée GROAL en acier inoxydable.
- Les stores solaires automatiques
- Fenêtres : double vitrage par CLIMALIT.
- Installation électrique par NIESSEN
- Alarmes infrarouges. Spots LED dans les plafonds suspendus, salon décoré de bandes LED. Spots LED dans la salle de bains. Système d'interphone vidéo.
- Climatisation : pompe à chaleur Panasonic pour la climatisation chaud/froid. Chauffage au sol au rez-de-chaussée et à l'étage. Système d'eau chaude utilisant une pompe à chaleur avec capacité de récupération.
- Éclairage des jardins à l'aide de réflecteurs et de projecteurs.
- Piscine avec carreaux décoratifs, système de purification de l'eau salée et éclairage LED.
- Jardin paysager avec système d'irrigation automatique.
- Cuisine : entièrement équipée, de couleur gris non brillant, cuisine Snaidero avec des produits blancs SIEMENS et des plans de travail Dekton.
- Cheminée dans le salon.
- Ascenseur OTIS
- Rampes en verre dans les escaliers.
- Placards sur mesure

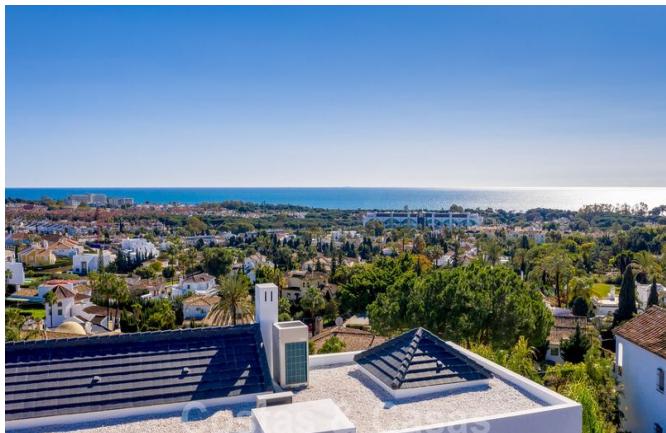


VENDU. illa contemporanea, super luxueuse avec vue sur la mer et la montagne à vendre, dans le triangle d'or de Benahavis, Estepona, Marbella
Marbella Area

🏠 Maison 📏 Parcelle 2100 m² 🏠 construit 677 m² 🏠 Terrasse 210 m² 🛏 4 🚿 4 # Ref. 150342

🏠 3.650.000 €

Ce document est à titre informatif seulement et peut faire l'objet d'erreurs, d'omissions, des modifications. Changement de prix ou retrait du bien du marché sans préavis et ne fait partie d'aucun contrat. Le prix indiqué ne comprend pas le coût d'achat.

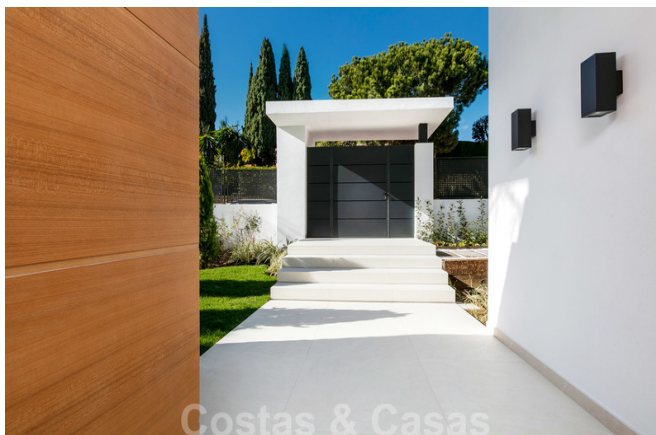


VENDU. illa contemporaine, super luxueuse avec vue sur la mer et la montagne à vendre, dans le triangle d'or de Benahavis, Estepona, Marbella
Marbella Area

🏠 Maison 📏 Parcelle 2100 m² 🏠 construit 677 m² 🏠 Terrasse 210 m² 🛏 4 🚿 4 # Ref. 150342

🏠 3.650.000 €

Ce document est à titre informatif seulement et peut faire l'objet d'erreurs, d'omissions, des modifications. Changement de prix ou retrait du bien du marché sans préavis et ne fait partie d'aucun contrat. Le prix indiqué ne comprend pas le coût d'achat.



VENDU. illa contemporaine, super luxueuse avec vue sur la mer et la montagne à vendre, dans le triangle d'or de Benahavis, Estepona, Marbella
Marbella Area

🏠 Maison 📏 Parcelle 2100 m² 🏠 construit 677 m² 🏠 Terrasse 210 m² 🛏 4 🚿 4 # Ref. 150342

🏠 3.650.000 €

Ce document est à titre informatif seulement et peut faire l'objet d'erreurs, d'omissions, des modifications. Changement de prix ou retrait du bien du marché sans préavis et ne fait partie d'aucun contrat. Le prix indiqué ne comprend pas le coût d'achat.

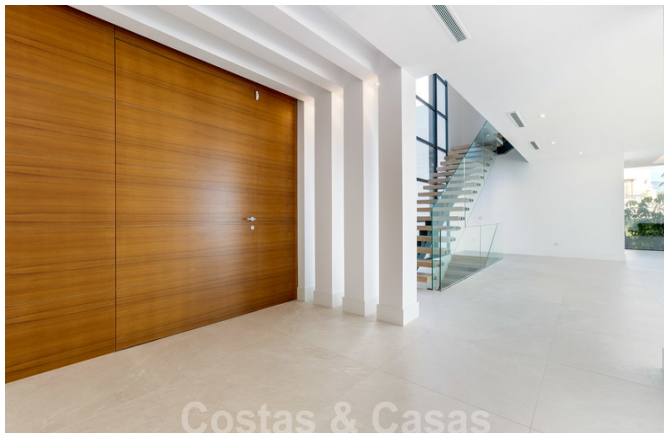


VENDU. illa contemporaine, super luxueuse avec vue sur la mer et la montagne à vendre, dans le triangle d'or de Benahavis, Estepona, Marbella
Marbella Area

🏠 Maison 📏 Parcelle 2100 m² 🏠 construit 677 m² 🏠 Terrasse 210 m² 🛏 4 🚿 4 # Ref. 150342

🏠 3.650.000 €

Ce document est à titre informatif seulement et peut faire l'objet d'erreurs, d'omissions, des modifications. Changement de prix ou retrait du bien du marché sans préavis et ne fait partie d'aucun contrat. Le prix indiqué ne comprend pas le coût d'achat.

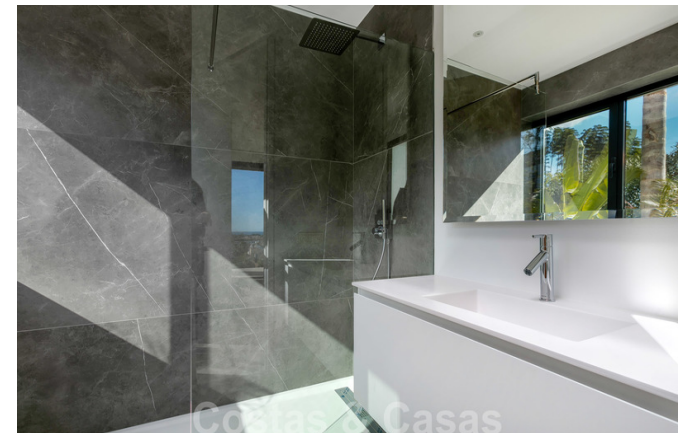


VENDU. illa contemporaine, super luxueuse avec vue sur la mer et la montagne à vendre, dans le triangle d'or de Benahavis, Estepona, Marbella
Marbella Area

🏠 Maison 📏 Parcelle 2100 m² 🏠 construit 677 m² 🏠 Terrasse 210 m² 🛏 4 📶 4 # Ref. 150342

🏠 3.650.000 €

Ce document est à titre informatif seulement et peut faire l'objet d'erreurs, d'omissions, des modifications. Changement de prix ou retrait du bien du marché sans préavis et ne fait partie d'aucun contrat. Le prix indiqué ne comprend pas le coût d'achat.



VENDU. illa contemporaine, super luxueuse avec vue sur la mer et la montagne à vendre, dans le triangle d'or de Benahavis, Estepona, Marbella
Marbella Area

🏠 Maison 📏 Parcelle 2100 m² 🏠 construit 677 m² 🏠 Terrasse 210 m² 🛏 4 🚿 4 # Ref. 150342

🏠 3.650.000 €

Ce document est à titre informatif seulement et peut faire l'objet d'erreurs, d'omissions, des modifications. Changement de prix ou retrait du bien du marché sans préavis et ne fait partie d'aucun contrat. Le prix indiqué ne comprend pas le coût d'achat.

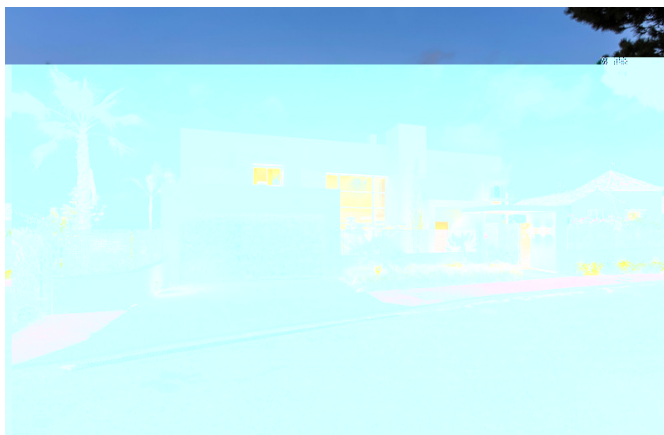


VENDU. illa contemporaine, super luxueuse avec vue sur la mer et la montagne à vendre, dans le triangle d'or de Benahavis, Estepona, Marbella
Marbella Area

🏠 Maison 📏 Parcelle 2100 m² 🏠 construit 677 m² 🏠 Terrasse 210 m² 🛏 4 🚿 4 # Ref. 150342

🏠 3.650.000 €

Ce document est à titre informatif seulement et peut faire l'objet d'erreurs, d'omissions, des modifications. Changement de prix ou retrait du bien du marché sans préavis et ne fait partie d'aucun contrat. Le prix indiqué ne comprend pas le coût d'achat.



VENDU. illa contemporanea, super luxueuse avec vue sur la mer et la montagne à vendre, dans le triangle d'or de Benahavis, Estepona, Marbella
Marbella Area

🏠 Maison 📏 Parcelle 2100 m² 🏠 construit 677 m² 🏠 Terrasse 210 m² 🛏 4 🚿 4 # Ref. 150342

🏠 3.650.000 €

Ce document est à titre informatif seulement et peut faire l'objet d'erreurs, d'omissions, des modifications. Changement de prix ou retrait du bien du marché sans préavis et ne fait partie d'aucun contrat. Le prix indiqué ne comprend pas le coût d'achat.

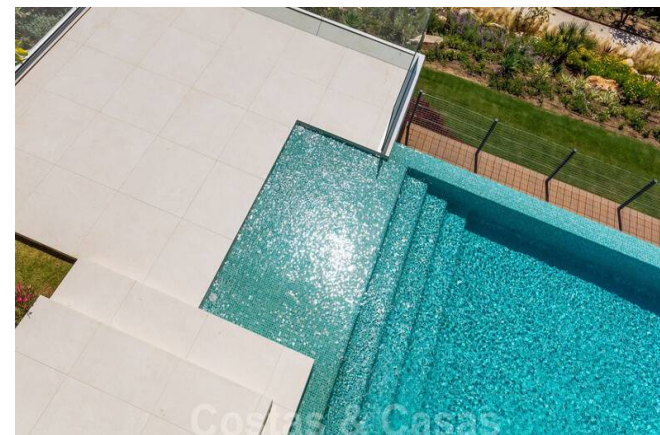
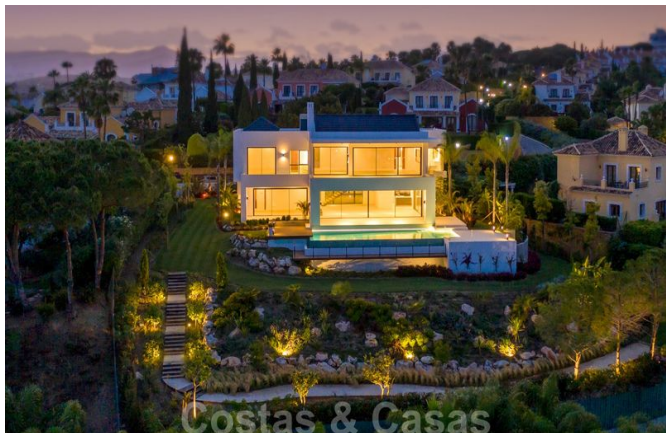


VENDU. illa contemporaine, super luxueuse avec vue sur la mer et la montagne à vendre, dans le triangle d'or de Benahavis, Estepona, Marbella
Marbella Area

🏠 Maison 📏 Parcelle 2100 m² 🏗️ construit 677 m² 🏠 Terrasse 210 m² 🛏️ 4 🚿 4 # Ref. 150342

🏠 3.650.000 €

Ce document est à titre informatif seulement et peut faire l'objet d'erreurs, d'omissions, des modifications. Changement de prix ou retrait du bien du marché sans préavis et ne fait partie d'aucun contrat. Le prix indiqué ne comprend pas le coût d'achat.



VENDU. illa contemporaine, super luxueuse avec vue sur la mer et la montagne à vendre, dans le triangle d'or de Benahavis, Estepona, Marbella
Marbella Area

🏠 Maison 📏 Parcelle 2100 m² 🏠 construit 677 m² 🏠 Terrasse 210 m² 🛏 4 🚿 4 # Ref. 150342

🏠 3.650.000 €

Ce document est à titre informatif seulement et peut faire l'objet d'erreurs, d'omissions, des modifications. Changement de prix ou retrait du bien du marché sans préavis et ne fait partie d'aucun contrat. Le prix indiqué ne comprend pas le coût d'achat.



VENDU. illa contemporaine, super luxueuse avec vue sur la mer et la montagne à vendre, dans le triangle d'or de Benahavis, Estepona, Marbella
Marbella Area

🏠 Maison 📏 Parcelle 2100 m² 🏠 construit 677 m² 🏠 Terrasse 210 m² 🛏 4 🚿 4 🏠 Ref. 150342

🏠 3.650.000 €

Ce document est à titre informatif seulement et peut faire l'objet d'erreurs, d'omissions, des modifications. Changement de prix ou retrait du bien du marché sans préavis et ne fait partie d'aucun contrat. Le prix indiqué ne comprend pas le coût d'achat.

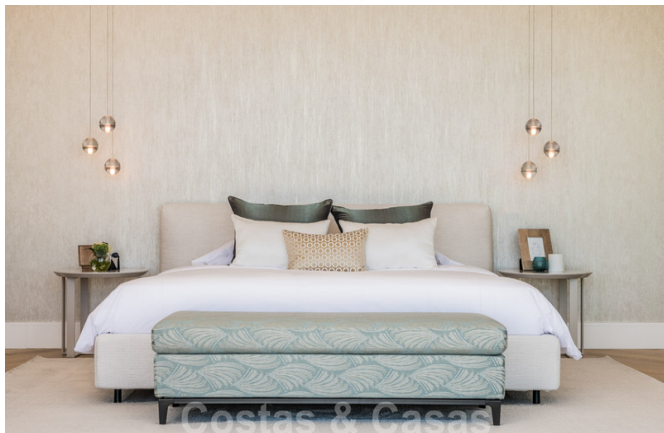


VENDU. illa contemporaine, super luxueuse avec vue sur la mer et la montagne à vendre, dans le triangle d'or de Benahavis, Estepona, Marbella
Marbella Area

🏠 Maison 📏 Parcelle 2100 m² 🏠 construit 677 m² 🏠 Terrasse 210 m² 🛏 4 🚿 4 # Ref. 150342

🏠 3.650.000 €

Ce document est à titre informatif seulement et peut faire l'objet d'erreurs, d'omissions, des modifications. Changement de prix ou retrait du bien du marché sans préavis et ne fait partie d'aucun contrat. Le prix indiqué ne comprend pas le coût d'achat.



VENDU. illa contemporaine, super luxueuse avec vue sur la mer et la montagne à vendre, dans le triangle d'or de Benahavis, Estepona, Marbella
Marbella Area

🏠 Maison 📏 Parcelle 2100 m² 🏠 construit 677 m² 🏠 Terrasse 210 m² 🛏 4 🚿 4 # Ref. 150342

🏠 3.650.000 €

Ce document est à titre informatif seulement et peut faire l'objet d'erreurs, d'omissions, des modifications. Changement de prix ou retrait du bien du marché sans préavis et ne fait partie d'aucun contrat. Le prix indiqué ne comprend pas le coût d'achat.



VENDU. illa contemporaine, super luxueuse avec vue sur la mer et la montagne à vendre, dans le triangle d'or de Benahavis, Estepona, Marbella
Marbella Area

🏠 Maison 📏 Parcelle 2100 m² 🏠 construit 677 m² 🏠 Terrasse 210 m² 🛏 4 🗺 4 # Ref. 150342

🏠 3.650.000 €

Ce document est à titre informatif seulement et peut faire l'objet d'erreurs, d'omissions, des modifications. Changement de prix ou retrait du bien du marché sans préavis et ne fait partie d'aucun contrat. Le prix indiqué ne comprend pas le coût d'achat.



VENDU. illa contemporaine, super luxueuse avec vue sur la mer et la montagne à vendre, dans le triangle d'or de Benahavis, Estepona, Marbella
Marbella Area

🏠 Maison 📏 Parcelle 2100 m² 🏠 construit 677 m² 🏠 Terrasse 210 m² 🛏 4 📶 4 # Ref. 150342

🏠 3.650.000 €

Ce document est à titre informatif seulement et peut faire l'objet d'erreurs, d'omissions, des modifications. Changement de prix ou retrait du bien du marché sans préavis et ne fait partie d'aucun contrat. Le prix indiqué ne comprend pas le coût d'achat.



VENDU. illa contemporaine, super luxueuse avec vue sur la mer et la montagne à vendre, dans le triangle d'or de Benahavis, Estepona, Marbella
Marbella Area

🏠 Maison 📏 Parcelle 2100 m² 🏠 construit 677 m² 🏠 Terrasse 210 m² 🛏 4 🚿 4 # Ref. 150342

🏠 3.650.000 €

Ce document est à titre informatif seulement et peut faire l'objet d'erreurs, d'omissions, des modifications. Changement de prix ou retrait du bien du marché sans préavis et ne fait partie d'aucun contrat. Le prix indiqué ne comprend pas le coût d'achat.



VENDU. illa contemporaine, super luxueuse avec vue sur la mer et la montagne à vendre, dans le triangle d'or de Benahavis, Estepona, Marbella
Marbella Area

🏠 Maison 📏 Parcelle 2100 m² 🏠 construit 677 m² 🏠 Terrasse 210 m² 🛏 4 🚿 4 # Ref. 150342

🏠 3.650.000 €

Ce document est à titre informatif seulement et peut faire l'objet d'erreurs, d'omissions, des modifications. Changement de prix ou retrait du bien du marché sans préavis et ne fait partie d'aucun contrat. Le prix indiqué ne comprend pas le coût d'achat.