



Prêt à emménager, nouvelle villa moderne de luxe à vendre, située directement sur le terrain de golf de Marbella - Benahavis

Marbella Area

 Maison  Parcelle 1265 m²  construit 560 m²  Terrasse 195 m²  4  4  Ref. 151964

 **A la demande**

Ce document est à titre informatif seulement et peut faire l'objet d'erreurs, d'omissions, des modifications. Changement de prix ou retrait du bien du marché sans préavis et ne fait partie d'aucun contrat. Le prix indiqué ne comprend pas le coût d'achat.

Nouvelle villa de luxe contemporaine à vendre, en première ligne de golf, à Benahavis - Marbella

OFF MARKET

FAITS MARQUANTS

- Dans un quartier résidentiel calme et recherché de Benahavis
- Proche des facilités et des centres commerciaux
- Un design contemporain
- Terrain de golf de première ligne
- Vue magnifique et ouverte sur le terrain de golf
- Prêt à emménager

LA VILLA

- Villa de conception spectaculaire.
- **Vues ouvertes sur le terrain de golf.**
- Entourée d'autres villas modernes.
- Grandes fenêtres à hauteur de pièce créant un intérieur clair et aéré.
- **Salle de séjour ouverte avec double hauteur de plafond et fenêtres du sol au plafond.**
- Cuisine ouverte entièrement équipée avec îlot de cuisson.
- 4 chambres à coucher avec 4 salles de bains en-suite. Toilette pour invités.
- Suite principale avec un grand dressing.
- **Portes et balustrades vitrées pour une vue imprenable.**
- En plus d'une esthétique impressionnante, la villa est construite avec une grande attention à la fonctionnalité et avec des matériaux de la plus haute qualité.
- Un jardin, une grande terrasse ouverte et couverte et une piscine à débordement vous permettront de profiter pleinement de la vie en plein air qui fait la renommée de Marbella.

Autres caractéristiques :

- Sols en parquet et marbre
- Chauffage par le sol dans toute la villa
- Climatisation pour le refroidissement et le chauffage
- Domotique

Pour une liste détaillée des matériaux, des spécifications, des plans et/ou une visite, veuillez nous contacter.

L'EMPLACEMENT

- Situé dans le triangle d'or où se rejoignent les communautés de Marbella, Estepona et Benahavis.
- Dans une zone résidentielle exclusive et convoitée de Benahavis, équipée d'une patrouille de surveillance permanente et d'un système de télévision en circuit fermé.
- L'urbanisation se trouve dans une position privilégiée, légèrement surélevée, offrant des vues panoramiques époustouflantes sur les montagnes, les terrains de golf voisins et le littoral méditerranéen.
- Ce quartier résidentiel calme est parsemé de maisons de luxe construites autour des terrains de golf. Il offre la tranquillité et l'intimité tout en étant très proche des commodités. San Pedro et Puerto Banus sont à moins de 10 minutes en voiture.
- Un grand supermarché Mercadona se trouve dans les environs, ainsi qu'une école internationale. À quelques minutes de route, vous trouverez le centre commercial de Guadalmina avec plusieurs banques, des restaurants et un grand supermarché SuperSol.
- Le village de montagne de Benahavis lui-même est à quelques minutes de route et est largement connu comme une destination gastronomique, avec de nombreux restaurants espagnols et internationaux offrant quelque chose pour tous les goûts et tous les budgets. La région environnante offre également une beauté naturelle étonnante et constitue une attraction pour les amateurs de vélo de montagne et de randonnée.
- Plusieurs terrains de golf prestigieux sont situés à proximité.



Prêt à emménager, nouvelle villa moderne de luxe à vendre, située directement sur le terrain de golf de Marbella - Benahavis

Marbella Area

 Maison  Parcelle 1265 m²  construit 560 m²  Terrasse 195 m²  4  4  # Ref. 151964



 [A la demande](#)

Ce document est à titre informatif seulement et peut faire l'objet d'erreurs, d'omissions, des modifications. Changement de prix ou retrait du bien du marché sans préavis et ne fait partie d'aucun contrat. Le prix indiqué ne comprend pas le coût d'achat.



Prêt à emménager, nouvelle villa moderne de luxe à vendre, située directement sur le terrain de golf de Marbella - Benahavis

Marbella Area

 Maison  Parcelle 1265 m²  construit 560 m²  Terrasse 195 m²  4  4  # Ref. 151964

 **A la demande**

Ce document est à titre informatif seulement et peut faire l'objet d'erreurs, d'omissions, des modifications. Changement de prix ou retrait du bien du marché sans préavis et ne fait partie d'aucun contrat. Le prix indiqué ne comprend pas le coût d'achat.



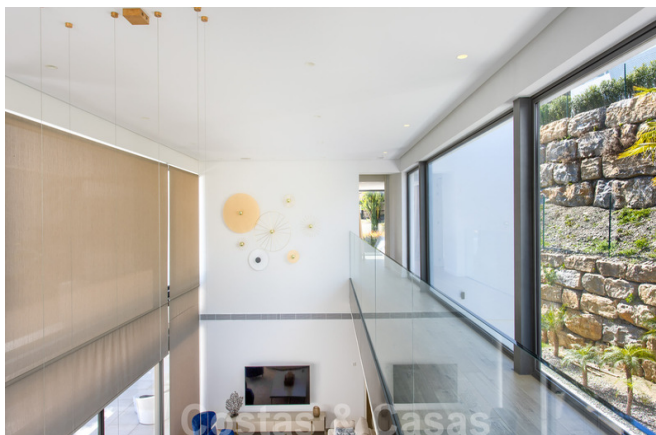
Prêt à emménager, nouvelle villa moderne de luxe à vendre, située directement sur le terrain de golf de Marbella - Benahavis

Marbella Area

🏠 Maison 📏 Parcelle 1265 m² 🏠 construit 560 m² 🏠 Terrasse 195 m² 🛏 4 🚿 4 # Ref. 151964

[📄 A la demande](#)

Ce document est à titre informatif seulement et peut faire l'objet d'erreurs, d'omissions, des modifications. Changement de prix ou retrait du bien du marché sans préavis et ne fait partie d'aucun contrat. Le prix indiqué ne comprend pas le coût d'achat.



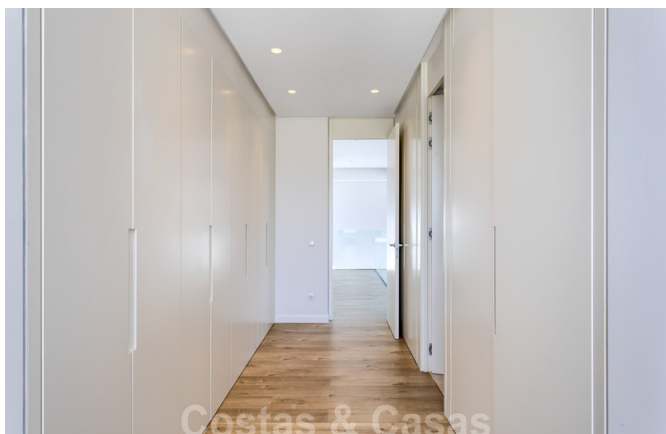
Prêt à emménager, nouvelle villa moderne de luxe à vendre, située directement sur le terrain de golf de Marbella - Benahavis

Marbella Area

🏠 Maison 📏 Parcelle 1265 m² 🏠 construit 560 m² 🏠 Terrasse 195 m² 🛏 4 🚿 4 # Ref. 151964

[📄 A la demande](#)

Ce document est à titre informatif seulement et peut faire l'objet d'erreurs, d'omissions, des modifications. Changement de prix ou retrait du bien du marché sans préavis et ne fait partie d'aucun contrat. Le prix indiqué ne comprend pas le coût d'achat.



Prêt à emménager, nouvelle villa moderne de luxe à vendre, située directement sur le terrain de golf de Marbella - Benahavis

Marbella Area

🏠 Maison 📏 Parcelle 1265 m² 🏠 construit 560 m² 🏠 Terrasse 195 m² 🛏 4 🚿 4 # Ref. 151964


[📄 A la demande](#)

Ce document est à titre informatif seulement et peut faire l'objet d'erreurs, d'omissions, des modifications. Changement de prix ou retrait du bien du marché sans préavis et ne fait partie d'aucun contrat. Le prix indiqué ne comprend pas le coût d'achat.



Prêt à emménager, nouvelle villa moderne de luxe à vendre, située directement sur le terrain de golf de Marbella - Benahavis

Marbella Area

 Maison  Parcelle 1265 m²  construit 560 m²  Terrasse 195 m²  4  4  Ref. 151964

 [A la demande](#)

Ce document est à titre informatif seulement et peut faire l'objet d'erreurs, d'omissions, des modifications. Changement de prix ou retrait du bien du marché sans préavis et ne fait partie d'aucun contrat. Le prix indiqué ne comprend pas le coût d'achat.



Prêt à emménager, nouvelle villa moderne de luxe à vendre, située directement sur le terrain de golf de Marbella - Benahavis

Marbella Area

🏠 Maison 📏 Parcelle 1265 m² 🏠 construit 560 m² 🏠 Terrasse 195 m² 🛏 4 🚿 4 # Ref. 151964


📄 A la demande

Ce document est à titre informatif seulement et peut faire l'objet d'erreurs, d'omissions, des modifications. Changement de prix ou retrait du bien du marché sans préavis et ne fait partie d'aucun contrat. Le prix indiqué ne comprend pas le coût d'achat.



Prêt à emménager, nouvelle villa moderne de luxe à vendre, située directement sur le terrain de golf de Marbella - Benahavis

Marbella Area

 Maison  Parcelle 1265 m²  construit 560 m²  Terrasse 195 m²  4  4  Ref. 151964

 [A la demande](#)

Ce document est à titre informatif seulement et peut faire l'objet d'erreurs, d'omissions, des modifications. Changement de prix ou retrait du bien du marché sans préavis et ne fait partie d'aucun contrat. Le prix indiqué ne comprend pas le coût d'achat.