



Villas modernes clés en main avec des vues spectaculaires sur le terrain de golf, le lac, les montagnes et la mer Méditerranée jusqu'à l'Afrique, dans un complexe de golf fermé à vendre à Benahavis - Marbella

Marbella Area

🏠 Maison 📏 Parcelle 1913 m² 🏠 construit 442 à 591 m² 🏠 Terrasse 225 à 373 m² 🛏 - 🚿 - # Ref. 152089-P

🏠 2.711.000 €

Ce document est à titre informatif seulement et peut faire l'objet d'erreurs, d'omissions, des modifications. Changement de prix ou retrait du bien du marché sans préavis et ne fait partie d'aucun contrat. Le prix indiqué ne comprend pas le coût d'achat.

Villas neuves clés en main à vendre avec une vue imprenable sur la mer dans une grande station de golf et de nature neuve à Benahavis - Marbella

FAITS MARQUANTS

- Dans une belle réserve naturelle avec toutes les commodités, un terrain de golf et un lac avec une île et une plage artificielle
- Vues panoramiques sur le terrain de golf, le lac, les montagnes et la mer
- Choix de villas innovantes avec un design existant ou propre

L'EMPLACEMENT ET LE DOMAINE

- Dans un **domaine de 200 hectares** situé dans les magnifiques montagnes de la Sierra de las Nieves (réserve de la biosphère de l'UNESCO), juste au nord de Nueva Andalucia.
- La **station, gardée et clôturée**, se compose de plusieurs sous-complexes de villas et d'appartements, soigneusement construits autour **d'un hôtel, de plusieurs restaurants, de magasins locaux, d'un terrain de golf avec académie, d'un centre de bien-être avec salle de gym, de tennis, d'un centre équestre et de vergers.**
- Un **lac privé avec une île et une plage artificielle** (y compris un club de plage), sera le centre de la station, recréant la vie sur la plage à votre porte.
- Profitez des vues panoramiques à couper le souffle sur le sommet de la montagne de La Concha et sur la Méditerranée en direction de l'Afrique du Nord et de Gibraltar.
- La station se veut un parfait mélange de tradition, de beauté naturelle et de modernité. La tranquillité, le confort et l'espace sont quelques-uns des principaux axes de ce fantastique domaine.
- Un service clientèle spécialisé proposera divers services, allant du nettoyage et du nettoyage à sec, au service d'entretien et à la gestion des clés.
- Toutes les commodités sont disponibles, mais les centres commerciaux et les terrains de golf de Puerto Banus, Marbella, Nueva Andalucía et San Pedro sont tous à moins de 15 minutes en voiture.

LES TERRAINS à BÂTIR ET LES VILLAS

- **Chaque villa offre une vue panoramique impressionnante sur les montagnes, le lac, le terrain de golf et la Méditerranée jusqu'au détroit de Gibraltar.**
- Des villas innovantes équipées d'un système de surveillance personnalisé et sophistiqué de votre choix au sein d'une station gardée.
- Choix de modèles existants ou de votre propre conception en collaboration avec le célèbre promoteur immobilier.
- De nombreuses options pour réaliser la villa de vos rêves !

Prix et dimensions : MAJ 10/2022

- Parcelles : de 1.857m² à 2.090m²
- Surface constructible :de 442m² jusqu'à 591m² de surface habitable nette plus un sous-sol avec lumière naturelle.
- Terraces. 225m² - 373m²
- Orientation : du sud au sud-ouest
- De 645.000 à 1.098.000 euros pour les **terrains à bâtir HORS frais d'acquisition et les villas.**
- De 2.711.000 € à 3.248.000 € **pour les terrains à bâtir + villas** (hors frais d'achat)

Pour plus d'informations et de visualisation, n'hésitez pas à nous contacter.

Fin des travaux d'infrastructure - au plus tard en juin 2021.

Demande de permis de construire individuel et travaux de construction : environ 20 mois.

Visitez avec nous tous les nouveaux projets qui répondent à vos exigences.

Vous ne payez pas un centime de plus qu'avec le promoteur immobilier, mais vous bénéficiez de notre connaissance du marché et de notre Top-Service tout au long de votre vie !



Villas modernes clés en main avec des vues spectaculaires sur le terrain de golf, le lac, les montagnes et la mer Méditerranée jusqu'à l'Afrique, dans un complexe de golf fermé à vendre à Benahavis - Marbella

Marbella Area

🏠 Maison 📏 Parcelle 1913 m² 🏠 construit 442 à 591 m² 🏠 Terrasse 225 à 373 m² 🚗 - 📶 - # Ref. 152089-P

🏠 2.711.000 €

Ce document est à titre informatif seulement et peut faire l'objet d'erreurs, d'omissions, des modifications. Changement de prix ou retrait du bien du marché sans préavis et ne fait partie d'aucun contrat. Le prix indiqué ne comprend pas le coût d'achat.



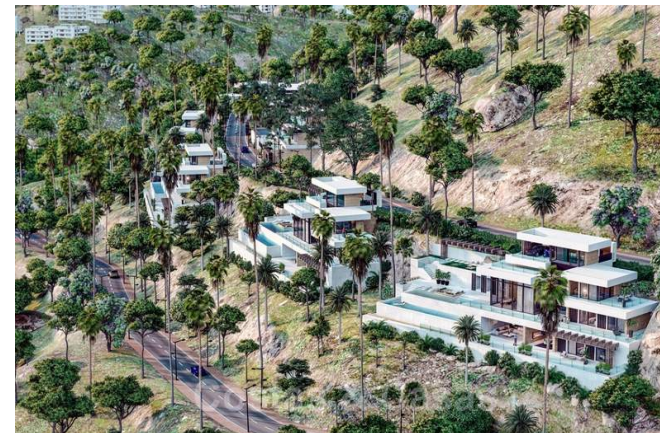
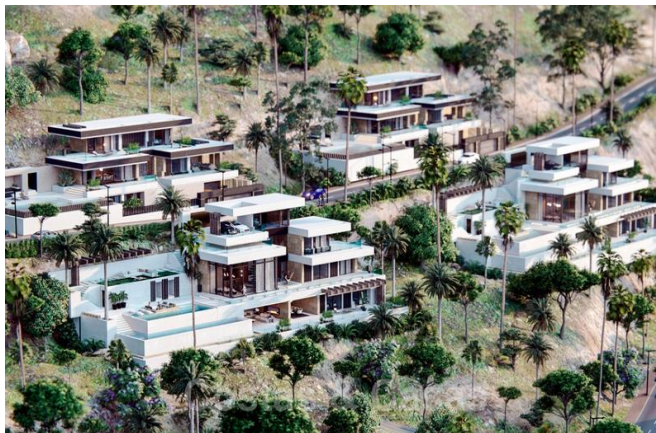
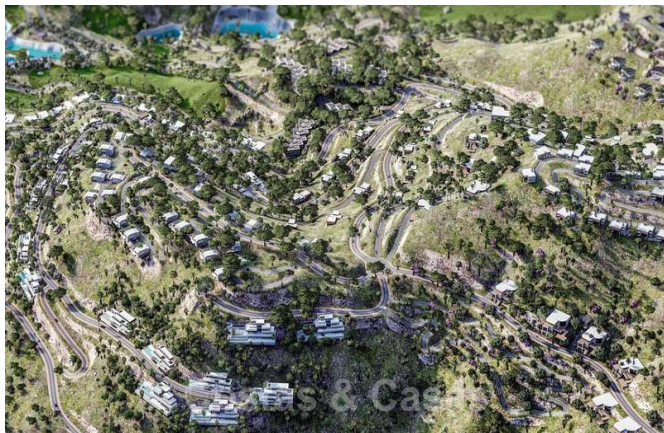
Villas modernes clés en main avec des vues spectaculaires sur le terrain de golf, le lac, les montagnes et la mer Méditerranée jusqu'à l'Afrique, dans un complexe de golf fermé à vendre à Benahavis - Marbella

Marbella Area

🏠 Maison 📏 Parcelle 1913 m² 🏠 construit 442 à 591 m² 🏠 Terrasse 225 à 373 m² 🚗 - 📶 - # Ref. 152089-P

🏠 2.711.000 €

Ce document est à titre informatif seulement et peut faire l'objet d'erreurs, d'omissions, des modifications. Changement de prix ou retrait du bien du marché sans préavis et ne fait partie d'aucun contrat. Le prix indiqué ne comprend pas le coût d'achat.



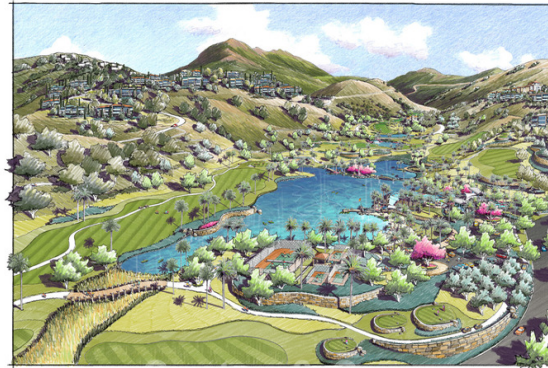
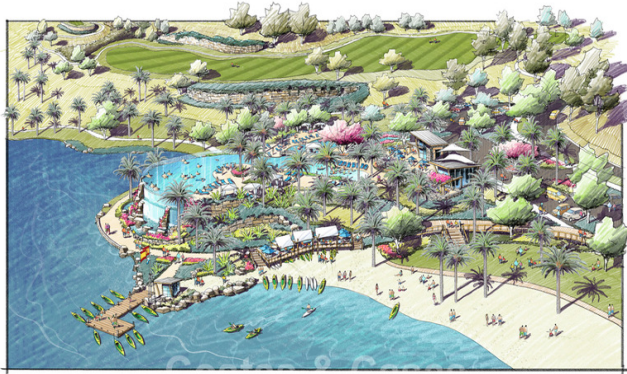
Villas modernes clés en main avec des vues spectaculaires sur le terrain de golf, le lac, les montagnes et la mer Méditerranée jusqu'à l'Afrique, dans un complexe de golf fermé à vendre à Benahavis - Marbella

Marbella Area

🏠 Maison 📏 Parcelle 1913 m² 🏠 construit 442 à 591 m² 🏠 Terrasse 225 à 373 m² 🚗 - 📶 - # Ref. 152089-P

🏠 2.711.000 €

Ce document est à titre informatif seulement et peut faire l'objet d'erreurs, d'omissions, des modifications. Changement de prix ou retrait du bien du marché sans préavis et ne fait partie d'aucun contrat. Le prix indiqué ne comprend pas le coût d'achat.



Villas modernes clés en main avec des vues spectaculaires sur le terrain de golf, le lac, les montagnes et la mer Méditerranée jusqu'à l'Afrique, dans un complexe de golf fermé à vendre à Benahavis - Marbella

Marbella Area

🏠 Maison 📏 Parcelle 1913 m² 🏠 construit 442 à 591 m² 🏠 Terrasse 225 à 373 m² 🛏 - 📶 - # Ref. 152089-P

🏠 2.711.000 €

Ce document est à titre informatif seulement et peut faire l'objet d'erreurs, d'omissions, des modifications. Changement de prix ou retrait du bien du marché sans préavis et ne fait partie d'aucun contrat. Le prix indiqué ne comprend pas le coût d'achat.