



Élégante villa de construction récente avec de belles vues sur la montagne de La Concha à vendre à Nueva Andalucia - Marbella
Marbella Area

🏠 Maison 📏 Parcelle 835 m² 🏠 construit 299 m² 🏠 Terrasse 209 m² 🛏 5 à 6 🚿 4 # Ref. 152111

🏠 2.250.000 €

Ce document est à titre informatif seulement et peut faire l'objet d'erreurs, d'omissions, des modifications. Changement de prix ou retrait du bien du marché sans préavis et ne fait partie d'aucun contrat. Le prix indiqué ne comprend pas le coût d'achat.

Villa de conception contemporaine dans un quartier résidentiel très recherché au cœur de la Golf Valley à vendre à Nueva Andalucia - Marbella

FAITS MARQUANTS

- Le design moderne contemporain
- **Distance de marche des facilités locaux, du Centro Plaza, de Puerto Banus et de la plage**
- Piscine à débordement
- Solarium sur le toit
- Des matériaux et des finitions de haute qualité

L'EMPLACEMENT

- Au cœur de la vallée du golf de Nueva Andalucia, dans un quartier résidentiel et calme.
- À quelques minutes de route des plus importants terrains de golf de la vallée, à savoir Los Naranjos, las Brisas, Aloha et La Quinta.
- Proche des écoles internationales, des installations sportives, des boutiques de créateurs, des restaurants gastronomiques et de Puerto Banus.
- C'est un endroit idéal pour faire une promenade à vélo ou à pied.
- Connexion facile avec San Pedro, Puerto Banus et Marbella, à seulement 5 et 10 minutes.

LA VILLA

- Nouvelle villa de style contemporain
- Construite avec des matériaux naturels de première qualité tels que le bois et la pierre pour donner du caractère à la villa
- Accès sécurisé à la propriété
- La villa est entourée d'arbres matures pour préserver l'intimité tout en offrant une vue dégagée sur les montagnes
- Parking couvert pour 2 voitures
- Un jardin avec des plantes andalouses indigènes, un magnifique plan d'eau et un vieil olivier pour créer une oasis parfaite
- Solarium
- Jardin d'herbe et végétation mature
- 4 chambres
- 4 salles de bain
- 1 toilette pour invités

Taille de la parcelle : 824m²
Construction : 295m²
Terrasses, partiellement couvertes : 304m²
Piscine : 47m²
Abris de voiture : 2 voitures

Distribution :

Niveau principal

- Espace de vie ouvert avec cheminée.
- Cuisine entièrement équipée de conception italienne avec îlot central pour la cuisson, rangements à effet bois, vitrine du sol au plafond et appareils MIELE de haute qualité.
- Salle à manger ouverte.
- Toilette pour les invités.
- Accès direct à un joli jardin, à des terrasses partiellement couvertes et à la piscine à débordement.

Premier étage :

- Suite principale avec dressing, fenêtres du sol au plafond et parquet. Accès direct à une terrasse enveloppante et à des vues imprenables sur les montagnes et sur Nueva Andalucia.
- Deux chambres d'hôtes avec placards intégrés se partagent une belle salle de bains avec douche à l'italienne et des équipements de haute qualité, ainsi qu'une terrasse.

À ce niveau, il y a deux espaces qui peuvent être convertis en bureau, en salon ou en salle de jeux pour les enfants.

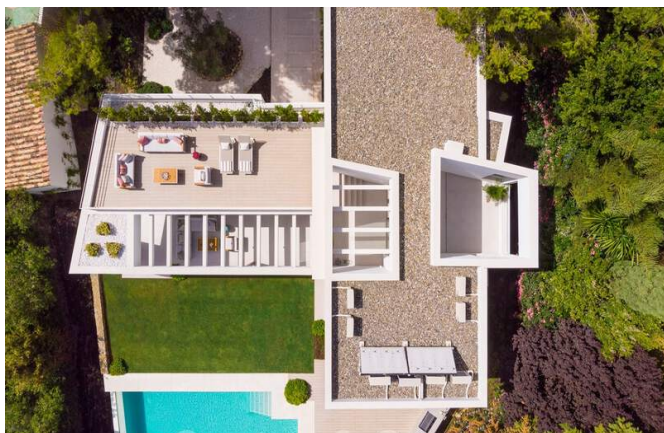
Une terrasse sur le toit pour profiter du paysage.

Niveau inférieur - tous avec lumière et ventilation naturelles

- Salle de cinéma pouvant être transformée en chambre supplémentaire
- Salle de bain complète
- Chambre en-suite
- Une bodega à climat contrôlé
- Buanderie
- Salle technique

Quelques autres caractéristiques

- Contrôle du climat pour l'air chaud et froid par Daikin
- Système de sécurité
- Porte d'entrée avec serrure de sécurité
- Carrelage en céramique de grand format, parquet dans les chambres
- Fenêtres à cadre en aluminium de Cortizo avec double vitrage
- Cave à vin
- Cheminée



Élégante villa de construction récente avec de belles vues sur la montagne de La Concha à vendre à Nueva Andalucia - Marbella

Marbella Area

🏠 Maison 📏 Parcelle 835 m² 🏠 construit 299 m² 🏠 Terrasse 209 m² 🛏 5 à 6 🚿 4 🏠 Ref. 152111

🏠 2.250.000 €

Ce document est à titre informatif seulement et peut faire l'objet d'erreurs, d'omissions, des modifications. Changement de prix ou retrait du bien du marché sans préavis et ne fait partie d'aucun contrat. Le prix indiqué ne comprend pas le coût d'achat.



Élégante villa de construction récente avec de belles vues sur la montagne de La Concha à vendre à Nueva Andalucia - Marbella

Marbella Area

🏠 Maison 📏 Parcelle 835 m² 🏠 construit 299 m² 🏠 Terrasse 209 m² 🛏 5 à 6 🚿 4 🏠 Ref. 152111

🏠 2.250.000 €

Ce document est à titre informatif seulement et peut faire l'objet d'erreurs, d'omissions, des modifications. Changement de prix ou retrait du bien du marché sans préavis et ne fait partie d'aucun contrat. Le prix indiqué ne comprend pas le coût d'achat.



Élégante villa de construction récente avec de belles vues sur la montagne de La Concha à vendre à Nueva Andalucia - Marbella

Marbella Area

🏠 Maison 📏 Parcelle 835 m² 🏠 construit 299 m² 🏠 Terrasse 209 m² 🛏 5 à 6 🚿 4 # Ref. 152111

🏠 2.250.000 €

Ce document est à titre informatif seulement et peut faire l'objet d'erreurs, d'omissions, des modifications. Changement de prix ou retrait du bien du marché sans préavis et ne fait partie d'aucun contrat. Le prix indiqué ne comprend pas le coût d'achat.



Élegante villa de construction récente avec de belles vues sur la montagne de La Concha à vendre à Nueva Andalucia - Marbella

Marbella Area

🏠 Maison 📏 Parcelle 835 m² 🏠 construit 299 m² 🏠 Terrasse 209 m² 🛏 5 à 6 🚿 4 # Ref. 152111

🏠 2.250.000 €

Ce document est à titre informatif seulement et peut faire l'objet d'erreurs, d'omissions, des modifications. Changement de prix ou retrait du bien du marché sans préavis et ne fait partie d'aucun contrat. Le prix indiqué ne comprend pas le coût d'achat.