



**Terrains à bâtir à vendre avec vue panoramique sur la mer et la montagne dans une propriété de luxe à Marbella - Benahavis**

Marbella Area

🏠 Parcela 📄 Parcelle 2523 m<sup>2</sup> 📏 - 📐 - 🏠 - 📶 - 📍 Ref. 152227

🏠 350.000 €

Ce document est à titre informatif seulement et peut faire l'objet d'erreurs, d'omissions, des modifications. Changement de prix ou retrait du bien du marché sans préavis et ne fait partie d'aucun contrat. Le prix indiqué ne comprend pas le coût d'achat.

## Terrains à bâtir à vendre avec vue panoramique sur la mer et la montagne dans un domaine sécurisé à Benahavis - Marbella

### FAITS MARQUANTS

- 3 grandes parcelles l'une à côté de l'autre
- Sur un domaine exclusif et spectaculaire à flanc de colline
- Entouré de villas de luxe
- Vues panoramiques sur la mer et les montagnes

### L'EMPLACEMENT :

- Les parcelles sont situées dans un domaine exclusif et spectaculaire dans les collines de Benahavis.
- Le domaine jouit d'un magnifique environnement naturel avec des vues panoramiques inégalées sur la mer et les montagnes.
- Il est niché au milieu d'une végétation luxuriante et entouré d'une grande ceinture verte intacte.
- L'accès au domaine se fait par un portail de sécurité avec une barrière.
- Le domaine se compose de plusieurs villas de luxe et bénéficie d'une sécurité 24 heures sur 24.
- L'intimité, la sécurité, la tranquillité et l'environnement naturel sont inclus !
- Malgré sa situation rurale, toutes les commodités, les stations balnéaires de Marbella et Puerto Banus, la plage et les commerces sont à 15 minutes en voiture.
- Deux terrains de golf exclusifs et un luxueux complexe hôtelier 5 étoiles avec de nombreux équipements se trouvent à proximité immédiate.

### LES PARCELLES

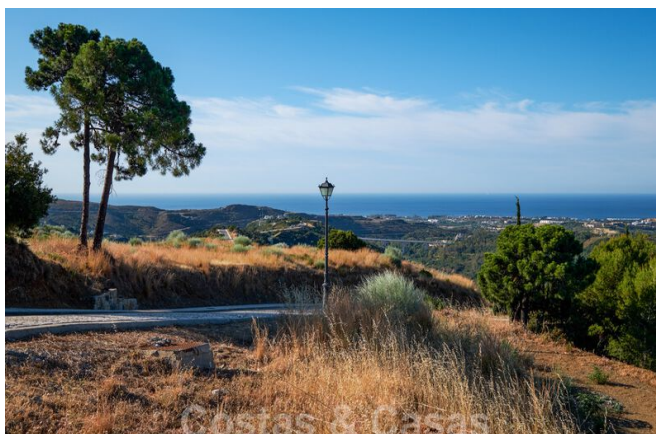
Parcelle 1 : 2.732m<sup>2</sup> pour 480.000 euros

Parcelle 2 : 2.523m<sup>2</sup> pour 350.000 euros

Parcelle 3 : 2.930m<sup>2</sup> pour 470.000 euros

Si vous achetez les trois parcelles, le prix réduit est de 1.275.000 euros.

Les villas qui peuvent être construites sur ces parcelles auront une orientation sud-ouest.



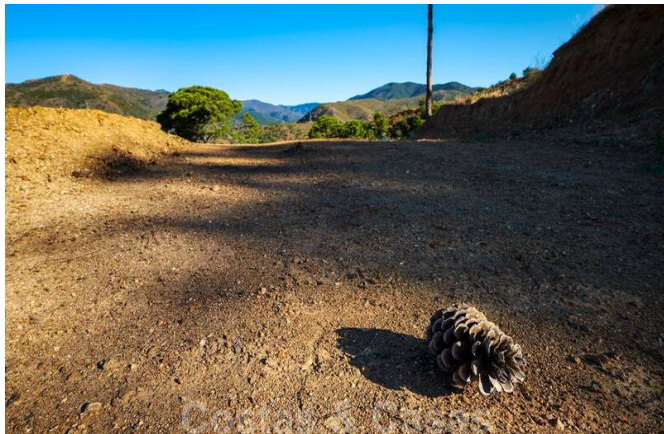
## Terrains à bâtir à vendre avec vue panoramique sur la mer et la montagne dans une propriété de luxe à Marbella - Benahavis

Marbella Area

🏠 Parcela 📏 Parcelle 2523 m<sup>2</sup> 📄 - 📄 - 🏠 - 🗺️ - # Ref. 152227

🏠 350.000 €

Ce document est à titre informatif seulement et peut faire l'objet d'erreurs, d'omissions, des modifications. Changement de prix ou retrait du bien du marché sans préavis et ne fait partie d'aucun contrat. Le prix indiqué ne comprend pas le coût d'achat.



## Terrains à bâtir à vendre avec vue panoramique sur la mer et la montagne dans une propriété de luxe à Marbella - Benahavis

Marbella Area

🏠 Parcela 📏 Parcelle 2523 m<sup>2</sup> 📄 - 📄 - 🏠 - 🗺️ - # Ref. 152227

🏠 350.000 €

Ce document est à titre informatif seulement et peut faire l'objet d'erreurs, d'omissions, des modifications. Changement de prix ou retrait du bien du marché sans préavis et ne fait partie d'aucun contrat. Le prix indiqué ne comprend pas le coût d'achat.



## Terrains à bâtir à vendre avec vue panoramique sur la mer et la montagne dans une propriété de luxe à Marbella - Benahavis

Marbella Area

🏠 Parcela 📐 Parcelle 2523 m<sup>2</sup> 📄 - 📄 - 🛋️ - 🗺️ - # Ref. 152227

🏠 350.000 €

Ce document est à titre informatif seulement et peut faire l'objet d'erreurs, d'omissions, des modifications. Changement de prix ou retrait du bien du marché sans préavis et ne fait partie d'aucun contrat. Le prix indiqué ne comprend pas le coût d'achat.