



**Villas contemporaines sur plan à vendre avec vue panoramique sur la mer, dans une communauté fermée avec club-house et commodités à Marbella - Benahavis**

Marbella Area

🏠 Maison 📏 Parcelle 632 m<sup>2</sup> 🏠 construit 136 à 315 m<sup>2</sup> 🏠 Terrasse 55 à 127 m<sup>2</sup> 🛏 3 à 5 🚿 2 à 4 # Ref. 152324-P 🏠 2.400.000 €

Ce document est à titre informatif seulement et peut faire l'objet d'erreurs, d'omissions, des modifications. Changement de prix ou retrait du bien du marché sans préavis et ne fait partie d'aucun contrat. Le prix indiqué ne comprend pas le coût d'achat.



## Villas contemporaines sur plan à vendre avec vue panoramique sur la mer, dans une communauté fermée et sécurisée avec club-house et commodités à Marbella - Benahavis

### POINTS FORTS

- Design contemporain-moderne
- Vues panoramiques sur la mer à couper le souffle, également depuis le rez-de-chaussée
- Domaine clôturé et sécurisé avec clubhouse, spa et salle de sport
- Situation exclusive et privilégiée, à proximité des commodités
- En construction

### L'EMPLACEMENT ET LE DOMAINE

Dans le triangle d'or de Marbella - Benahavis - Estepona, le domaine des hôtels cinq étoiles et des clubs de golf.

Situé à Benahavis, la municipalité la plus riche d'Andalousie, ce qui garantit un cadre de vie soigné.

**Une propriété clôturée et sécurisée de près de 27 hectares** d'où vous pourrez faire des excursions dans la nature environnante de montagnes, forêts et rivières.

Entouré de certaines des urbanisations les plus exclusives de toute la région de Marbella, comme La Zagaleta et El Madroñal.

**Situé dans les basses collines, il garantit des vues dégagées, la tranquillité et l'intimité, tout en étant proche de toutes les commodités.**

**Le domaine abritera un clubhouse, un spa et une salle de sport.**

Vous bénéficierez d'une **vue enchanteuse sur la mer Méditerranée.**

À 10 minutes en voiture du centre du village de Benahavis, qui est richement doté en restaurants, bars et galeries d'art et bien sûr de toutes les commodités nécessaires.

En voiture, il faut environ 10 minutes pour rejoindre San Pedro, 15 minutes pour Puerto Banus et 20 minutes pour Marbella et le centre d'Estepona.

De nombreux terrains de golf se trouvent à quelques minutes seulement.

### LES VILLAS

Conçu dans un **style moderne et contemporain**

Avec l'utilisation **d'éléments naturels et organiques**

Conception intérieure élégante avec **possibilité de personnalisation**

**Espace de vie ouvert**

Choix de configurations de cuisine avec des appareils Siemens

**Le plafond très haut et les fenêtres du sol au plafond laissent entrer beaucoup de lumière**

Jardins et piscines privés clôturés de style méditerranéen

**Vue panoramique sur la mer depuis le rez-de-chaussée**

**Vous pouvez choisir entre 3 types de villas :**

Villa type 1

**Construit sur un étage, donc sur un seul niveau.**

Grande chambre en-suite avec dressing

Spacieux espace de vie ouvert

Cuisine entièrement équipée

Superficie du terrain : 632m<sup>2</sup>

Surface construite: 160m<sup>2</sup>

Intérieur : 136m<sup>2</sup>

Terrasses : 99m<sup>2</sup>

**3 chambres à coucher, 2 salles de bain**

Toilette

Carport : 30m<sup>2</sup>

Piscine : 8 x 4m

Prix: €2.200.000

Villa type 2

**Construit sur 3 étages**

Grande chambre en-suite avec dressing au rez-de-chaussée avec accès direct au jardin privé

Spacieux espace de vie ouvert

Cuisine entièrement équipée

Mezzanine

Deux grandes terrasses pour profiter du soleil ou de l'ombre et des vues

Taille du terrain : 584m<sup>2</sup>

Surface construite: 371m<sup>2</sup>

Intérieur : 315m<sup>2</sup>

Terrasses : 127m<sup>2</sup>

**5 chambres à coucher, 4 salles de bains en-suite**

Toilette

Carport : 30m<sup>2</sup>

Piscine : 10 x 3m

Prix: €2.600.000

Villa type 3

**Construit sur 2 niveaux**

Chambre principale en suite avec dressing

Spacieux espace de vie ouvert

Cuisine entièrement équipée

Deux grandes terrasses pour changer librement de soleil ou d'ombre et de vues

Taille des parcelles : 627m<sup>2</sup>

Surface construite : 371m<sup>2</sup>

Intérieur : 315m<sup>2</sup>

Terrasses : 55m<sup>2</sup>

**3 chambres à coucher, 3 salles de bain**

Toilette

Carport : 30m<sup>2</sup>

Piscine : 8 x 4m

Prix: €2.750.000

*Les prix et la disponibilité sont susceptibles d'être modifiés. Ils peuvent changer rapidement, veuillez nous contacter pour une mise à jour.*

Quelques autres caractéristiques

Chauffage par le sol à l'eau

Chauffage électrique par le sol dans toutes les salles de bains  
Climatisation pour le refroidissement et le chauffage  
Éclairage et luminaires Bticino  
Articles sanitaires Villeroy & Boch  
Carreaux en céramique du sol au plafond dans les salles de bain.  
Sols en carreaux de céramique (90x90cm)  
Domotique de pré-installation  
Fenêtres coulissantes Cortizo avec isolation thermique et verre de sécurité  
Porte d'entrée de sécurité pivotante en bois d'Iroko  
Portes en bois blanc avec charnières cachées  
Pré-installation d'une borne de recharge électrique sur le parking  
Abri pour voiture privé de 30m2  
Portail à commande électrique  
Jardin paysager clos de murs avec irrigation automatique intégrée

### **Conditions de paiement:**

Réservation : €15.000

Après une "période de réflexion" de 2 semaines : 35 000 €.

Ce dépôt de €50.000 est conservé par acte notarié sous la condition de recevoir le permis de construire avant le 30/11/2021.

Si la date du permis de construire est retardée, l'acheteur a le droit de demander le remboursement de son acompte ou une prolongation du délai.

Contrat d'achat provisoire : dans les 3 semaines suivant la réception du permis de construire : 30 % (+ 10 % de T.V.A.) moins le dépôt de 50 000 €.

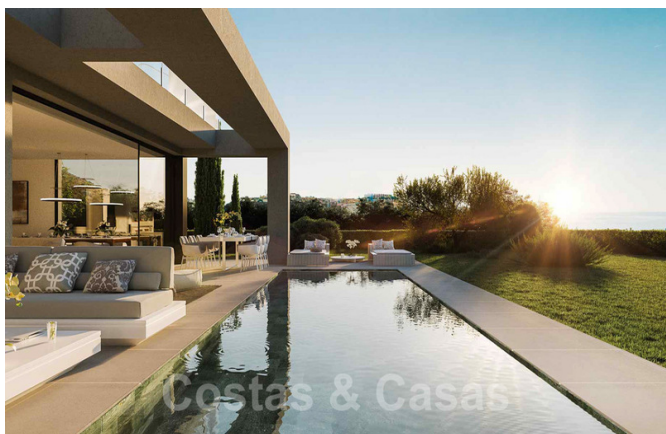
A la réception du certificat à la fin de la construction : 20% (+10% T.V.A.)

À la livraison : 50 % (plus 10 % de TVA et des frais d'achat supplémentaires de +/- 3 %).

Début des travaux : janvier 2022

***CONSULTEZ TOUS LES NOUVEAUX PROJETS QUI RÉPONDENT À VOS EXIGENCES AVEC NOUS.***

***VOUS NE PAYEZ PAS UN CENTIME DE PLUS QU'AVEC LE PROMOTEUR DU PROJET, MAIS VOUS BÉNÉFICIEZ DE NOTRE CONNAISSANCE DU MARCHÉ ET DE NOTRE EXCELLENT SERVICE.***



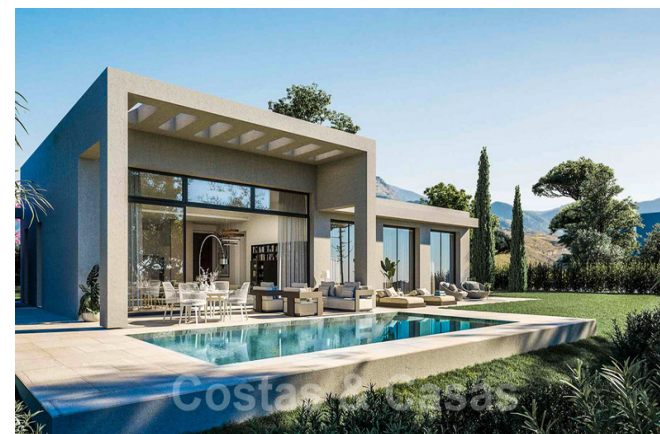
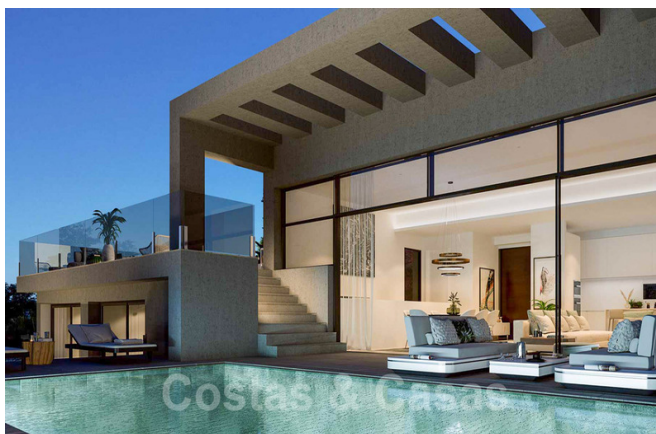
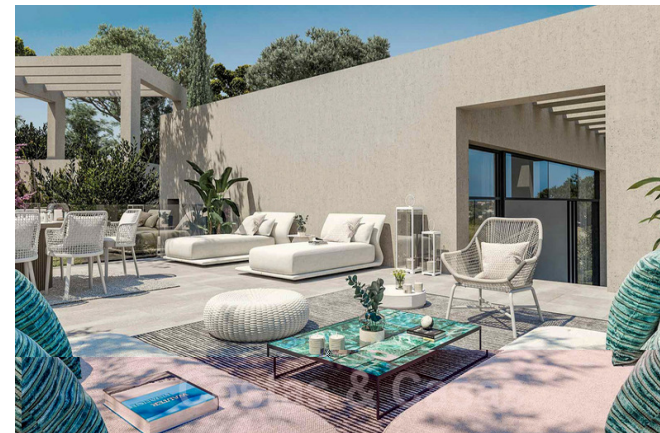
**Villas contemporaines sur plan à vendre avec vue panoramique sur la mer, dans une communauté fermée avec club-house et commodités à Marbella - Benahavis**

Marbella Area

🏠 Maison 📏 Parcelle 632 m<sup>2</sup> 🏠 construit 136 à 315 m<sup>2</sup> 🏠 Terrasse 55 à 127 m<sup>2</sup> 🏠 3 à 5 🏠 2 à 4 # Ref. 152324-P

🏠 2.400.000 €

Ce document est à titre informatif seulement et peut faire l'objet d'erreurs, d'omissions, des modifications. Changement de prix ou retrait du bien du marché sans préavis et ne fait partie d'aucun contrat. Le prix indiqué ne comprend pas le coût d'achat.



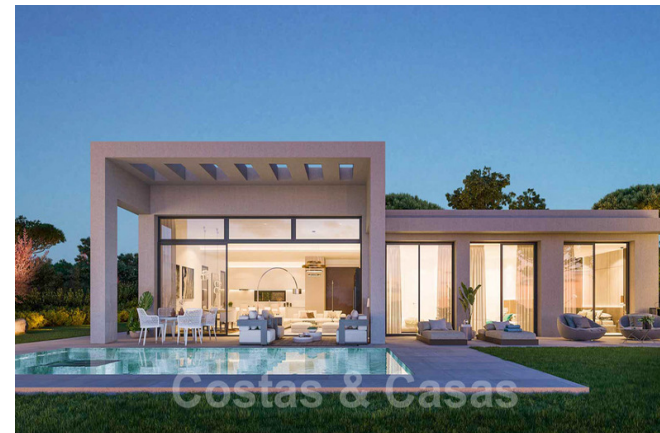
**Villas contemporaines sur plan à vendre avec vue panoramique sur la mer, dans une communauté fermée avec club-house et commodités à Marbella - Benahavis**

Marbella Area

🏠 Maison 📏 Parcelle 632 m<sup>2</sup> 🏠 construit 136 à 315 m<sup>2</sup> 🏠 Terrasse 55 à 127 m<sup>2</sup> 🏠 3 à 5 🏠 2 à 4 # Ref. 152324-P

🏠 2.400.000 €

Ce document est à titre informatif seulement et peut faire l'objet d'erreurs, d'omissions, des modifications. Changement de prix ou retrait du bien du marché sans préavis et ne fait partie d'aucun contrat. Le prix indiqué ne comprend pas le coût d'achat.



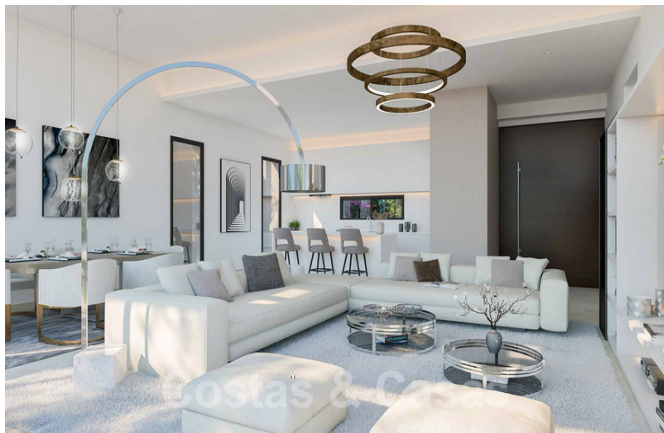
**Villas contemporaines sur plan à vendre avec vue panoramique sur la mer, dans une communauté fermée avec club-house et commodités à Marbella - Benahavis**

Marbella Area

🏠 Maison 📏 Parcelle 632 m<sup>2</sup> 🏠 construit 136 à 315 m<sup>2</sup> 🏠 Terrasse 55 à 127 m<sup>2</sup> 🏠 3 à 5 🏠 2 à 4 # Ref. 152324-P

🏠 2.400.000 €

Ce document est à titre informatif seulement et peut faire l'objet d'erreurs, d'omissions, des modifications. Changement de prix ou retrait du bien du marché sans préavis et ne fait partie d'aucun contrat. Le prix indiqué ne comprend pas le coût d'achat.



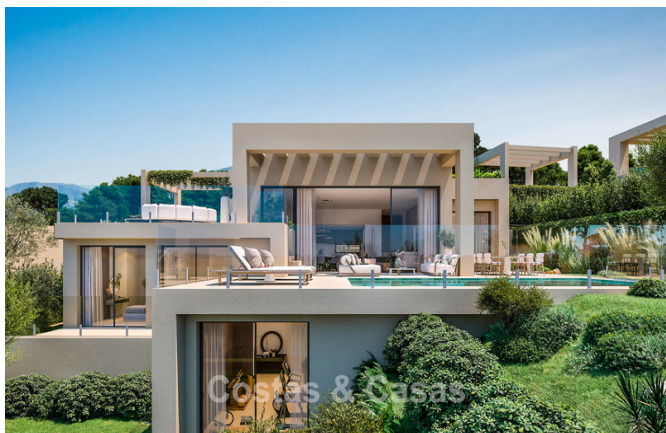
**Villas contemporaines sur plan à vendre avec vue panoramique sur la mer, dans une communauté fermée avec club-house et commodités à Marbella - Benahavis**

Marbella Area

🏠 Maison 📏 Parcelle 632 m<sup>2</sup> 🏠 construit 136 à 315 m<sup>2</sup> 🏠 Terrasse 55 à 127 m<sup>2</sup> 🏠 3 à 5 🏠 2 à 4 # Ref. 152324-P

🏠 2.400.000 €

Ce document est à titre informatif seulement et peut faire l'objet d'erreurs, d'omissions, des modifications. Changement de prix ou retrait du bien du marché sans préavis et ne fait partie d'aucun contrat. Le prix indiqué ne comprend pas le coût d'achat.



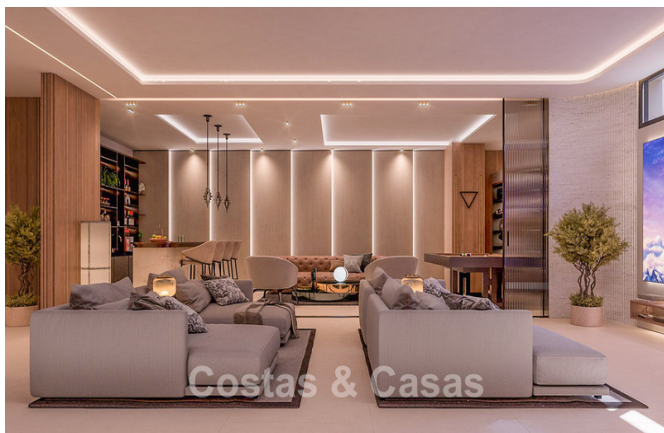
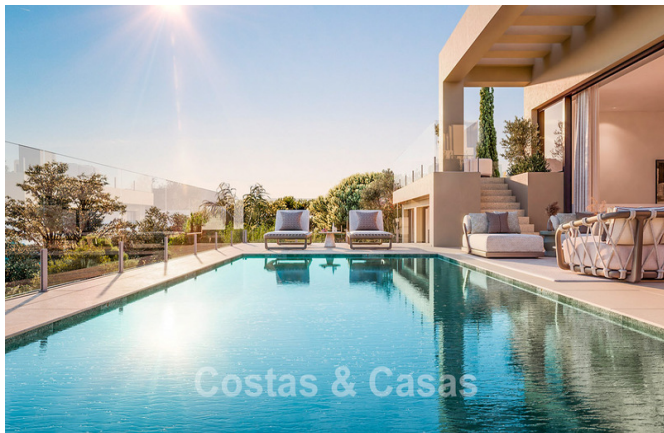
**Villas contemporaines sur plan à vendre avec vue panoramique sur la mer, dans une communauté fermée avec club-house et commodités à Marbella - Benahavis**

Marbella Area

🏠 Maison 📏 Parcelle 632 m<sup>2</sup> 🏠 construit 136 à 315 m<sup>2</sup> 🏠 Terrasse 55 à 127 m<sup>2</sup> 🛏 3 à 5 🚿 2 à 4 # Ref. 152324-P

🏠 2.400.000 €

Ce document est à titre informatif seulement et peut faire l'objet d'erreurs, d'omissions, des modifications. Changement de prix ou retrait du bien du marché sans préavis et ne fait partie d'aucun contrat. Le prix indiqué ne comprend pas le coût d'achat.



**Villas contemporaines sur plan à vendre avec vue panoramique sur la mer, dans une communauté fermée avec club-house et commodités à Marbella - Benahavis**

Marbella Area

🏠 Maison 📏 Parcelle 632 m<sup>2</sup> 🏠 construit 136 à 315 m<sup>2</sup> 🏠 Terrasse 55 à 127 m<sup>2</sup> 🏠 3 à 5 🏠 2 à 4 # Ref. 152324-P

🏠 2.400.000 €

Ce document est à titre informatif seulement et peut faire l'objet d'erreurs, d'omissions, des modifications. Changement de prix ou retrait du bien du marché sans préavis et ne fait partie d'aucun contrat. Le prix indiqué ne comprend pas le coût d'achat.