



Villa design dans un quartier résidentiel très recherché de Las Brisas à Nueva Andalucia, avec vue imprenable sur la montagne de La Concha à Marbella

Marbella Area

🏠 Maison 📏 Parcelle 1263 m² 🏠 construit 556 m² 🏠 Terrasse 418 m² 🛏 5 🗺 4 # Ref. 152292

🏠 4.990.000 €

Ce document est à titre informatif seulement et peut faire l'objet d'erreurs, d'omissions, des modifications. Changement de prix ou retrait du bien du marché sans préavis et ne fait partie d'aucun contrat. Le prix indiqué ne comprend pas le coût d'achat.

Villa de design contemporain à vendre à La Brisas à Nueva Andalucia à Marbella

POINTS FORTS

- Situé dans un quartier très recherché - Las Brisas
- Vue imprenable sur la montagne de La Concha
- À distance de marche du club de golf Los Naranjos
- Design contemporain
- Matériaux et finitions de haute qualité

L'EMPLACEMENT

Dans la vallée du golf de Nueva Andalucia, dans un quartier résidentiel calme, parsemé de propriétés de luxe.
À seulement quelques minutes en voiture des terrains de golf les plus importants de la vallée, à savoir Las Brisas, Los Naranjos, Aloha et La Quinta.
À quelques minutes en voiture de Puerto Banus et de la plage.
À distance de marche du clubhouse du golf Los Naranjos.

LA VILLA

Taille de la parcelle : 1 237 m²
Surface construite : 556m²
Terrasses, partiellement couvertes : 418m²
Piscine éclairée : 45m²
Garage intérieur pour 3 voitures
Parking pour 2 voitures

5 chambres
4 salles de bain
2 toilettes invités

Villa au design contemporain

Situé dans une **position élevée** surplombant la montagne emblématique de La Concha

Superbe jardin paysager en escalier avec piscine "infinity"

De vastes terrasses ouvertes et couvertes avec un coin salon en contrebas de la piscine et une cheminée

Espace de vie ouvert

Ameublement sophistiqué et design confortable avec des matériaux naturels et des tissus de luxe

Cuisine sur mesure avec appareils MIELE et bar pour le petit-déjeuner

Fenêtres du sol au plafond et profils de fenêtres en retrait

L'espace de vie s'écoule de manière fluide vers la vaste terrasse, généreusement équipée de sièges et de salles à manger supplémentaires

Construit avec des matériaux et des finitions de première qualité

La répartition sur 3 étages est la suivante :

Rez-de-chaussée :

Spacieux espace de vie polyvalent ouvert avec salon, cheminée et coin repas, cuisine ouverte intégrée et entièrement équipée avec îlot

Couloir avec toilette pour invités

Accès direct à l'immense terrasse partiellement couverte, au jardin et à la piscine

Premier étage :

Suite principale avec baignoire autoportante et double lavabo

Deux chambres d'hôtes avec salle de bain et placards

Accès direct à la terrasse spacieuse

Étage inférieur :

Une grande salle polyvalente pour se détendre. Cette pièce est parfaite pour une soirée cinéma tranquille

2 chambres d'amis avec accès à une salle de bain

Escalier et toilette invités

Garage intérieur pour 3 voitures

Débarras

Terrasse sur le toit :

Grande terrasse avec jacuzzi et vue panoramique imprenable sur la vallée du golf, la montagne de La Concha et au-delà.

Quelques autres caractéristiques

A l'extérieur, carreaux de porcelaine de haute qualité 90 X 90cm et bois de teck

Sol en pierre crème mat 90 X 90cm au rez-de-chaussée

L'abri pour voiture a des carreaux de 60 x 60 cm

Chauffage par le sol (par l'eau, mais électrique dans les salles de bains)

Climatisation pour le refroidissement et le chauffage

Balustrade en verre

Escaliers design en verre

Système d'irrigation automatique

Jardin d'ambiance avec spots et éclairage mural



Villa design dans un quartier résidentiel très recherché de Las Brisas à Nueva Andalucia, avec vue imprenable sur la montagne de La Concha à Marbella

Marbella Area

🏠 Maison 📏 Parcelle 1263 m² 🏠 construit 556 m² 🏠 Terrasse 418 m² 🛏 5 🚿 4 # Ref. 152292

🏠 4.990.000 €

Ce document est à titre informatif seulement et peut faire l'objet d'erreurs, d'omissions, des modifications. Changement de prix ou retrait du bien du marché sans préavis et ne fait partie d'aucun contrat. Le prix indiqué ne comprend pas le coût d'achat.



Villa design dans un quartier résidentiel très recherché de Las Brisas à Nueva Andalucia, avec vue imprenable sur la montagne de La Concha à Marbella

Marbella Area

🏠 Maison 📏 Parcelle 1263 m² 🏠 construit 556 m² 🏠 Terrasse 418 m² 🛏 5 🗺 4 # Ref. 152292

🏠 4.990.000 €

Ce document est à titre informatif seulement et peut faire l'objet d'erreurs, d'omissions, des modifications. Changement de prix ou retrait du bien du marché sans préavis et ne fait partie d'aucun contrat. Le prix indiqué ne comprend pas le coût d'achat.



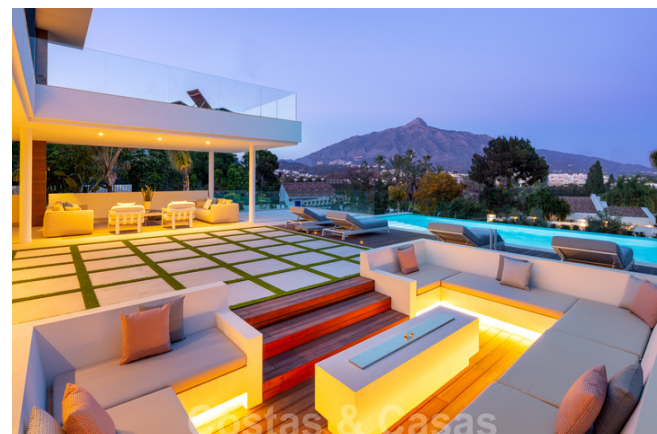
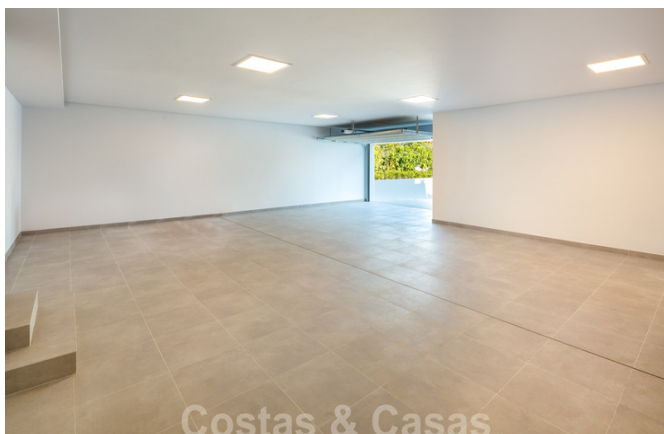
Villa design dans un quartier résidentiel très recherché de Las Brisas à Nueva Andalucia, avec vue imprenable sur la montagne de La Concha à Marbella

Marbella Area

🏠 Maison 📏 Parcelle 1263 m² 🏠 construit 556 m² 🏠 Terrasse 418 m² 🛏 5 🗺 4 # Ref. 152292

🏠 4.990.000 €

Ce document est à titre informatif seulement et peut faire l'objet d'erreurs, d'omissions, des modifications. Changement de prix ou retrait du bien du marché sans préavis et ne fait partie d'aucun contrat. Le prix indiqué ne comprend pas le coût d'achat.



Villa design dans un quartier résidentiel très recherché de Las Brisas à Nueva Andalucia, avec vue imprenable sur la montagne de La Concha à Marbella

Marbella Area

🏠 Maison 📏 Parcelle 1263 m² 🏠 construit 556 m² 🏠 Terrasse 418 m² 🛏 5 🚿 4 # Ref. 152292

🏠 4.990.000 €

Ce document est à titre informatif seulement et peut faire l'objet d'erreurs, d'omissions, des modifications. Changement de prix ou retrait du bien du marché sans préavis et ne fait partie d'aucun contrat. Le prix indiqué ne comprend pas le coût d'achat.



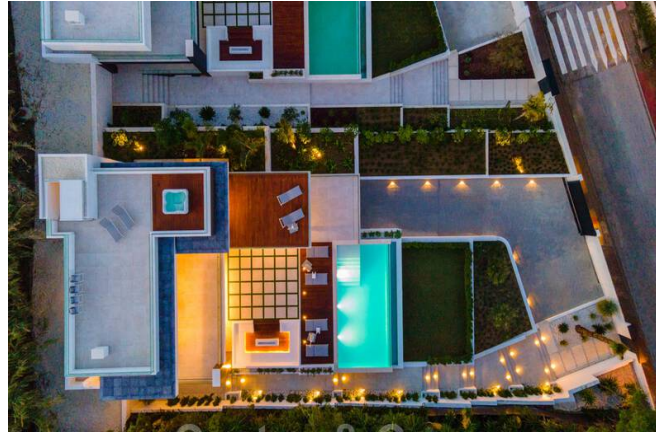
Villa design dans un quartier résidentiel très recherché de Las Brisas à Nueva Andalucia, avec vue imprenable sur la montagne de La Concha à Marbella

Marbella Area

🏠 Maison 📏 Parcelle 1263 m² 🏗️ construit 556 m² 🏠 Terrasse 418 m² 🛏️ 5 🚿 4 # Ref. 152292

🏠 4.990.000 €

Ce document est à titre informatif seulement et peut faire l'objet d'erreurs, d'omissions, des modifications. Changement de prix ou retrait du bien du marché sans préavis et ne fait partie d'aucun contrat. Le prix indiqué ne comprend pas le coût d'achat.



Villa design dans un quartier résidentiel très recherché de Las Brisas à Nueva Andalucia, avec vue imprenable sur la montagne de La Concha à Marbella

Marbella Area

🏠 Maison 📏 Parcelle 1263 m² 🏠 construit 556 m² 🏠 Terrasse 418 m² 🛏 5 🚶 4 # Ref. 152292

🏠 4.990.000 €

Ce document est à titre informatif seulement et peut faire l'objet d'erreurs, d'omissions, des modifications. Changement de prix ou retrait du bien du marché sans préavis et ne fait partie d'aucun contrat. Le prix indiqué ne comprend pas le coût d'achat.