



Villa de luxe élégante et très chic à vendre au cœur de la vallée du golf de Nueva Andalucia à Marbella
Marbella Area

🏠 Maison 📏 Parcelle 1171 m² 🏠 construit 350 m² 📏 - 🛏 4 🚿 4 # Ref. 152511

📄 [A la demande](#)

Ce document est à titre informatif seulement et peut faire l'objet d'erreurs, d'omissions, des modifications. Changement de prix ou retrait du bien du marché sans préavis et ne fait partie d'aucun contrat. Le prix indiqué ne comprend pas le coût d'achat.

Villa moderne et détachée de style espagnol à vendre dans la vallée du golf de Nueva Andalucia, à Marbella

OFF MARKET

POINTS FORTS

- Emplacement privilégié dans l'une des zones les plus recherchées de Nueva Andalucia.
- Entièrement rénové dans un style espagnol moderne.
- À une courte distance des commodités, de la plage et des terrains de golf exclusifs.
- Villa spacieuse avec des pièces ouvertes et lumineuses et de grandes terrasses.

L'EMPLACEMENT

- Dans une urbanisation exclusive dans l'une des zones résidentielles les plus prestigieuses de Nueva Andalucia.
- **Puerto Banus**, la promenade animée de la plage et un large éventail de bars et de restaurants sont à **quelques minutes de route**.
- **De nombreux terrains de golf prestigieux** tels que le Real Club de Las Brisas, Aloha Golf, Los Naranjos Golf et La Quinta Golf dans la vallée du golf de Nueva Andalucia **sont facilement accessibles**.

LA VILLA

- Cette villa entièrement rénovée est située sur un **terrain surélevé** de près de 1,200 m².
- L'espace extérieur se compose d'une terrasse principale divisée en deux niveaux:
 - Une terrasse spacieuse à l'étage supérieur est couverte d'auvents imperméables et aménagée avec une cuisine extérieure, une table à manger pour 8 personnes et quelques arbres fruitiers qui garantissent que l'atmosphère estivale espagnole ne manque pas.
 - Au sous-sol, une grande terrasse avec piscine et chaises longues.
- Les deux terrasses sont reliées par un large escalier éclairé qui est agrémenté de plusieurs sièges intégrés en contrebas.
- À l'est, on regarde la vallée du golf en direction de la formation montagneuse iconique de La Concha.
- Des cyprès italiens bien entretenus entourent toute la zone, assurant une intimité absolue.

Distribution sur 2 étages :

Rez-de-chaussée :

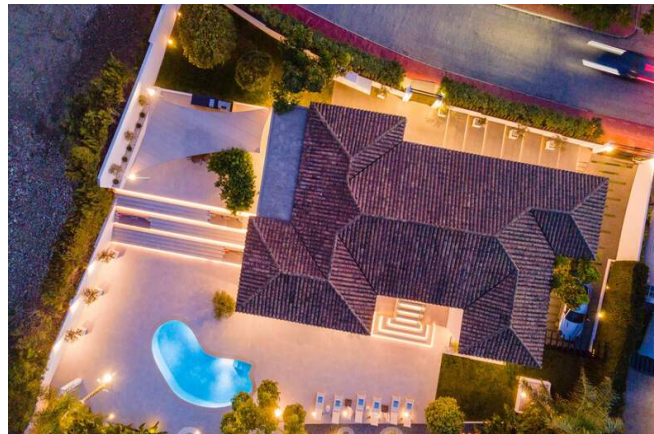
- Portail sécurisé donnant accès à l'allée.
- Entrée.
- Le vestibule lumineux vous invite immédiatement à entrer dans le grand espace de vie ouvert.
- Toilette pour invités.
- **Espace de vie ouvert avec salon, cheminée moderne et fenêtres coulissantes du sol au plafond qui créent une connexion fluide avec la terrasse couverte.**
- Située au centre, une terrasse couverte avec un lounge et directement reliée à la terrasse principale par un escalier éclairé.
- Des fenêtres à hauteur de pièce dans l'ensemble du complexe offrent des pièces lumineuses et une connexion parfaite entre les espaces intérieurs et extérieurs.
- Cuisine design ouverte avec îlot comprenant 4 tabourets, coin repas intégré et connexion transparente avec la cuisine extérieure couverte.
- La chambre principale est équipée d'une baignoire autoportante et d'un double lavabo.
- 2 chambres invités, dont l'une est en-suite et les deux ont des armoires encastrées.

Rez-de-chaussée : -1

- Escaliers.
- Chambre des invités en-suite avec accès direct à la terrasse ouverte.
- Espace de vie ouvert avec coin salon et table de football.
- Home cinéma.
- Buanderie.
- Garage intérieur pour 1 voiture.

Autres caractéristiques

- Rampes d'escalier en verre.
- Sols intérieurs et extérieurs en céramique, de couleur crème.
- Climatisation pour le refroidissement et le chauffage.
- Éclairage extérieur.
- **Meublée.**



Villa de luxe élégante et très chic à vendre au cœur de la vallée du golf de Nueva Andalucia à Marbella

Marbella Area

🏠 Maison 📏 Parcelle 1171 m² 🏠 construit 350 m² 🚗 - 🛏 4 🚿 4 # Ref. 152511

📄 A la demande

Ce document est à titre informatif seulement et peut faire l'objet d'erreurs, d'omissions, des modifications. Changement de prix ou retrait du bien du marché sans préavis et ne fait partie d'aucun contrat. Le prix indiqué ne comprend pas le coût d'achat.



Villa de luxe élégante et très chic à vendre au cœur de la vallée du golf de Nueva Andalucia à Marbella

Marbella Area

🏠 Maison 📏 Parcelle 1171 m² 🏠 construit 350 m² 📏 - 🛏 4 🚿 4 🏠 Ref. 152511

📄 A la demande

Ce document est à titre informatif seulement et peut faire l'objet d'erreurs, d'omissions, des modifications. Changement de prix ou retrait du bien du marché sans préavis et ne fait partie d'aucun contrat. Le prix indiqué ne comprend pas le coût d'achat.



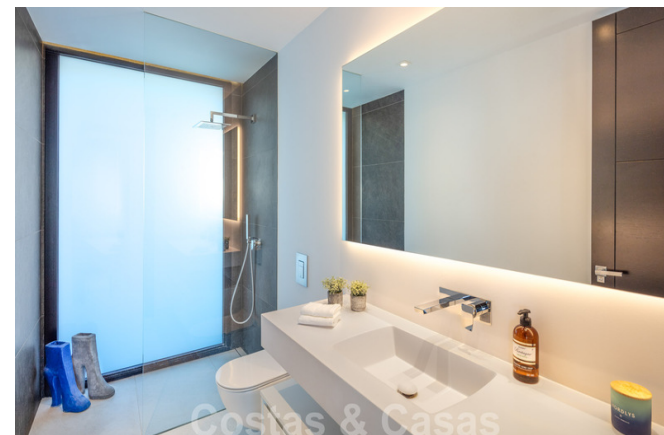
Villa de luxe élégante et très chic à vendre au cœur de la vallée du golf de Nueva Andalucía à Marbella

Marbella Area

🏠 Maison 📏 Parcelle 1171 m² 🏠 construit 350 m² 📏 - 🛏 4 🚿 4 # Ref. 152511

📄 A la demande

Ce document est à titre informatif seulement et peut faire l'objet d'erreurs, d'omissions, des modifications. Changement de prix ou retrait du bien du marché sans préavis et ne fait partie d'aucun contrat. Le prix indiqué ne comprend pas le coût d'achat.



Villa de luxe élégante et très chic à vendre au cœur de la vallée du golf de Nueva Andalucía à Marbella

Marbella Area

 Maison  Parcelle 1171 m²  construit 350 m²  -  4  4  Ref. 152511

 [A la demande](#)

Ce document est à titre informatif seulement et peut faire l'objet d'erreurs, d'omissions, des modifications. Changement de prix ou retrait du bien du marché sans préavis et ne fait partie d'aucun contrat. Le prix indiqué ne comprend pas le coût d'achat.



Villa de luxe élégante et très chic à vendre au cœur de la vallée du golf de Nueva Andalucía à Marbella

Marbella Area

🏠 Maison 📏 Parcelle 1171 m² 🏠 construit 350 m² 📏 - 🛏 4 🚿 4 # Ref. 152511

📄 A la demande

Ce document est à titre informatif seulement et peut faire l'objet d'erreurs, d'omissions, des modifications. Changement de prix ou retrait du bien du marché sans préavis et ne fait partie d'aucun contrat. Le prix indiqué ne comprend pas le coût d'achat.



Villa de luxe élégante et très chic à vendre au cœur de la vallée du golf de Nueva Andalucia à Marbella

Marbella Area

 Maison  Parcelle 1171 m²  construit 350 m²  -  4  4  Ref. 152511

 [A la demande](#)

Ce document est à titre informatif seulement et peut faire l'objet d'erreurs, d'omissions, des modifications. Changement de prix ou retrait du bien du marché sans préavis et ne fait partie d'aucun contrat. Le prix indiqué ne comprend pas le coût d'achat.