



Villa moderne à vendre, située en première ligne du golf avec vue panoramique sur le vert, vaste terrain de golf de Marbella West
Marbella Area

🏠 Maison 📏 Parcelle 938 m² 🏠 construit 625 m² 📏 - 🛏 5 à 7 🚿 4 # Ref. 155280

🏠 2.650.000 €

Ce document est à titre informatif seulement et peut faire l'objet d'erreurs, d'omissions, des modifications. Changement de prix ou retrait du bien du marché sans préavis et ne fait partie d'aucun contrat. Le prix indiqué ne comprend pas le coût d'achat.

Villa de construction récente, située dans une urbanisation tranquille, au bord des terrains de golf, près de San Pedro à Marbella

VENDU

POINTS FORTS

- En première ligne du golf.
- Villa de construction récente à l'architecture contemporaine.
- Des espaces intérieurs et extérieurs accueillants.
- Possibilité de construire une 6ème chambre.
- Investissement idéal.

L'EMPLACEMENT

- Emplacement calme, à côté du terrain de golf et à quelques pas du clubhouse.
- **À distance de marche d'un grand centre commercial offrant toutes les commodités**, notamment un supermarché, des restaurants, des bars, etc.
- La plage avec ses chiringuitos est accessible en seulement 5 minutes de route.

LA VILLA

En chiffres:

- Parcelle: 938m²
- Superficie bâtie totale: 625m²
- 5 +1 chambres
- 4 bains
- 3 étages

Général:

- Grande parcelle.
- Jardin paysager soigné avec pelouse et verdure tropicale.
- Grande piscine.
- L'accès à la porte d'entrée se fait par un vaste sentier qui traverse la piscine.
- Spacieuses terrasses ouvertes et couvertes avec salons, table à manger et chaises longues.
- Vues panoramiques sur les terrains de golf et sur la montagne de La Concha.

La villa:

- **Villa de construction récente de style contemporain.**
- Construit avec des matériaux de haute qualité et une finition raffinée.
- Les espaces extérieurs et intérieurs cohésifs se connectent parfaitement grâce aux hautes fenêtres.
- Sols carrelés gris clair pour l'intérieur et l'extérieur.
- 5 chambres avec la possibilité d'une 6ème, 4 bains.

Distribution:

Rez-de-chaussée

- Allée descendante vers le garage intérieur.
- Entrée couverte avec une imposante porte de 5 mètres de haut.
- Hall d'entrée à double hauteur avec escaliers.
- Toilette des invités.
- 2 chambres en-suite.
- Grand espace de vie avec un salon et une cuisine ouverte moderne, équipée d'un îlot de cuisson.

Étage supérieur

- Escaliers.
- Chambre à coucher principale avec salle de bain et dressing.
- Terrasse privée avec une pergola avec un espace chillout.
- Une immense terrasse avec une pergola, protégée par des balustrades en verre.

Étage inférieur

- Escaliers et entrée de garage.
- Chambre d'amis avec salle de bain.
- Une salle multifonctionnelle qui peut être librement aménagée en espace de détente.
- Buanderie, stockage et local technique.
- Garage intérieur pour 3 à 4 voitures.

Autres caractéristiques:

- Balustrades en verre.
- Éclairage extérieur.
- Irrigation automatique.
- Domotique.
- Climatisation.
- Chauffage au sol.



Villa moderne à vendre, située en première ligne du golf avec vue panoramique sur le vert, vaste terrain de golf de Marbella West
Marbella Area

🏠 Maison 📏 Parcelle 938 m² 🏠 construit 625 m² 📏 - 🛏 5 à 7 🚿 4 # Ref. 155280

🏠 2.650.000 €

Ce document est à titre informatif seulement et peut faire l'objet d'erreurs, d'omissions, des modifications. Changement de prix ou retrait du bien du marché sans préavis et ne fait partie d'aucun contrat. Le prix indiqué ne comprend pas le coût d'achat.

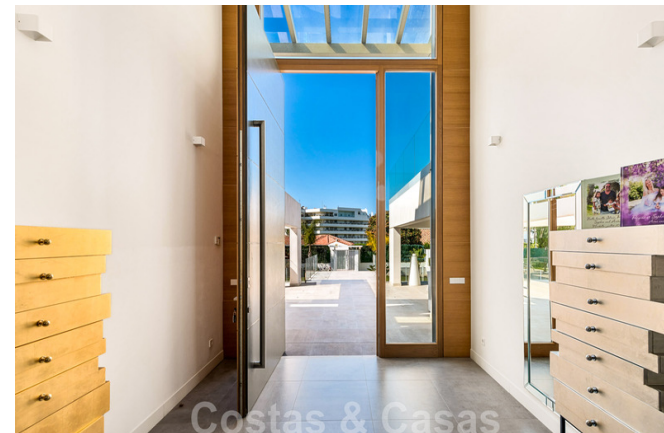


Villa moderne à vendre, située en première ligne du golf avec vue panoramique sur le vert, vaste terrain de golf de Marbella West
Marbella Area

🏠 Maison 📏 Parcelle 938 m² 🏠 construit 625 m² 🏠 - 🛏 5 à 7 🚿 4 🏠 # Ref. 155280

🏠 2.650.000 €

Ce document est à titre informatif seulement et peut faire l'objet d'erreurs, d'omissions, des modifications. Changement de prix ou retrait du bien du marché sans préavis et ne fait partie d'aucun contrat. Le prix indiqué ne comprend pas le coût d'achat.



Villa moderne à vendre, située en première ligne du golf avec vue panoramique sur le vert, vaste terrain de golf de Marbella West
Marbella Area

🏠 Maison 📏 Parcelle 938 m² 🏠 construit 625 m² 📏 - 🛏 5 à 7 🚿 4 🏠 # Ref. 155280

🏠 2.650.000 €

Ce document est à titre informatif seulement et peut faire l'objet d'erreurs, d'omissions, des modifications. Changement de prix ou retrait du bien du marché sans préavis et ne fait partie d'aucun contrat. Le prix indiqué ne comprend pas le coût d'achat.



Villa moderne à vendre, située en première ligne du golf avec vue panoramique sur le vert, vaste terrain de golf de Marbella West
Marbella Area

🏠 Maison 📏 Parcelle 938 m² 🏠 construit 625 m² 📏 - 🛏 5 à 7 🚿 4 🏠 # Ref. 155280

🏠 2.650.000 €

Ce document est à titre informatif seulement et peut faire l'objet d'erreurs, d'omissions, des modifications. Changement de prix ou retrait du bien du marché sans préavis et ne fait partie d'aucun contrat. Le prix indiqué ne comprend pas le coût d'achat.

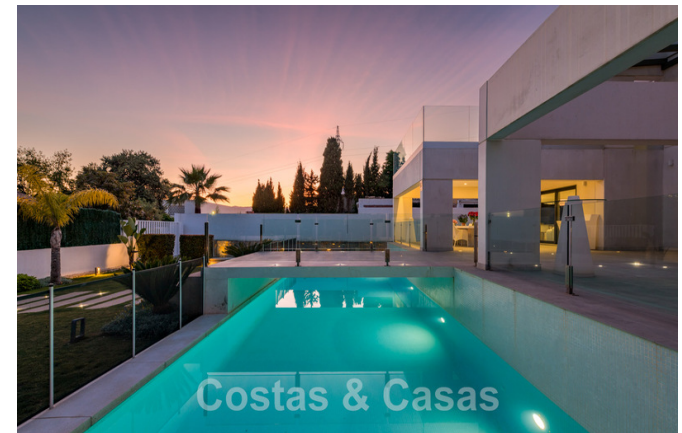


Villa moderne à vendre, située en première ligne du golf avec vue panoramique sur le vert, vaste terrain de golf de Marbella West
Marbella Area

🏠 Maison 📏 Parcelle 938 m² 🏠 construit 625 m² 📏 - 🛏 5 à 7 🚿 4 # Ref. 155280

🏠 2.650.000 €

Ce document est à titre informatif seulement et peut faire l'objet d'erreurs, d'omissions, des modifications. Changement de prix ou retrait du bien du marché sans préavis et ne fait partie d'aucun contrat. Le prix indiqué ne comprend pas le coût d'achat.



Villa moderne à vendre, située en première ligne du golf avec vue panoramique sur le vert, vaste terrain de golf de Marbella West
Marbella Area

🏠 Maison 📏 Parcelle 938 m² 🏠 construit 625 m² 📏 - 🛏 5 à 7 🚿 4 🏠 # Ref. 155280

🏠 2.650.000 €

Ce document est à titre informatif seulement et peut faire l'objet d'erreurs, d'omissions, des modifications. Changement de prix ou retrait du bien du marché sans préavis et ne fait partie d'aucun contrat. Le prix indiqué ne comprend pas le coût d'achat.



Villa moderne à vendre, située en première ligne du golf avec vue panoramique sur le vert, vaste terrain de golf de Marbella West
Marbella Area

🏠 Maison 📏 Parcelle 938 m² 🏠 construit 625 m² 📏 - 🛏 5 à 7 🚿 4 🏠 # Ref. 155280

🏠 2.650.000 €

Ce document est à titre informatif seulement et peut faire l'objet d'erreurs, d'omissions, des modifications. Changement de prix ou retrait du bien du marché sans préavis et ne fait partie d'aucun contrat. Le prix indiqué ne comprend pas le coût d'achat.