



Villa individuelle à vendre en position élevée, avec vue panoramique sur la montagne et la mer, dans une urbanisation exclusive de Marbella Est
Marbella Area

🏠 Maison 📏 Parcelle 1989 m² 🏠 construit 743 m² 🏠 Terrasse 200 m² 🛏 6 🚿 6 # Ref. 155650

📄 [A la demande](#)

Ce document est à titre informatif seulement et peut faire l'objet d'erreurs, d'omissions, des modifications. Changement de prix ou retrait du bien du marché sans préavis et ne fait partie d'aucun contrat. Le prix indiqué ne comprend pas le coût d'achat.

Grande villa à vendre avec piscine à débordement et vues phénoménales sur la mer dans les collines de Marbella Est

POINTS FORTS

- Dans une urbanisation exclusive.
- Charmante vue panoramique sur la mer, la montagne et la vallée.
- Mélange de style architectural chaleureux, moderne et traditionnel.
- 6 chambres en-suite.
- Logement pour invités.

L'EMPLACEMENT

- Situation unique et privilégiée au sommet d'une montagne dans un domaine exclusivement à l'est de Marbella.
- Ce lieu féérique offre de magnifiques vues panoramiques sur la Méditerranée, la Sierra Nevada et la côte africaine.
- Seuls 5 % du domaine sont construits, laissant intacts les grandes zones vertes et luxuriantes avec des chênes-lièges et des pins protégés.
- En moins de 10 minutes de route, vous pouvez rejoindre toutes les commodités, notamment les banques, les centres commerciaux, les restaurants, les bars, les écoles et toutes sortes de lieux de divertissement.
- À 10 minutes de route se trouvent les magnifiques plages de Marbella Est, largement considérées comme les meilleures et les plus belles de la région.
- 20 minutes de route du centre de Marbella, 30 minutes de Puerto Banus.

LA VILLA

En chiffres :

- Superficie du terrain : 1 989 m².
- Surface bâtie : 743 m².
- Surface des terrasses : 200 m².
- 6 chambres à coucher
- 6 salles de bain

Général :

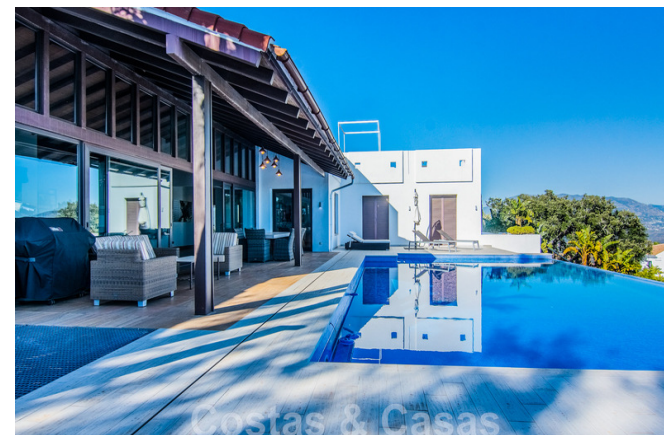
- **Beau terrain de près de 2000 m² en position surélevée.**
- Jardin entretenu avec des arbres fruitiers.
- Piscine "à débordement" intégrée avec terrasse ensoleillée adjacente.
- Terrasse couverte avec espace pour une table à manger, un salon et un barbecue.
- Au niveau inférieur, terrasse ouverte avec accès à la piscine.
- **Solarium avec coin salon et vues spectaculaires à 360°.**
- **Vues panoramiques spectaculaires sur la mer, les montagnes et la vallée.**

La villa :

- Villa indépendante de style moderne.
- Intérieur lumineux avec une atmosphère de vie chaleureuse et actuelle.
- Toilette pour invités.
- Spacieux espace de vie ouvert avec salon.
- **L'espace de vie est doté d'une double hauteur, d'un plafond voûté avec poutres apparentes, générant une lumière naturelle et une ventilation extra.**
- Salle à manger intégrée.
- 2^{ème} salon.
- Barre encastrée.
- Cuisine fermée et pratique avec un îlot de cuisson où l'on peut s'asseoir, de nombreux rangements et une table à manger.
- 6 chambres à coucher et 6 salles de bains.
- Depuis le hall d'entrée, des escaliers mènent à une chambre en mezzanine avec salle de bain, qui pourrait éventuellement être aménagée en home cinéma.
- Chambre principale avec dressing, salle de bains avec douche à l'italienne et accès à une terrasse privée.
- L'étage inférieur :
 - Salle de sport équipée avec 2 fenêtres de piscine.
 - Douche et toilettes pour invités.
 - Une grande salle de stockage, éventuellement aménagée en espace de détente avec sauna.
 - Un logement pour les invités ou le personnel avec 2 chambres, 2 salles de bain, une cuisine équipée, un petit salon, une terrasse et un accès à la piscine.
 - Salle technique.
 - Garage intérieur pour 4 voitures.

Autres caractéristiques :

- Climatisation.
- Cheminée classique à bois.
- Rideaux pliants actionnables.
- Penderies encastrées.
- Pompe de piscine + système de chauffage.
- Irrigation automatique pour tout le jardin.



Villa individuelle à vendre en position élevée, avec vue panoramique sur la montagne et la mer, dans une urbanisation exclusive de Marbella Est
Marbella Area

🏠 Maison 📏 Parcelle 1989 m² 🏠 construit 743 m² 🏠 Terrasse 200 m² 🛏 6 🚿 6 # Ref. 155650

📄 [A la demande](#)

Ce document est à titre informatif seulement et peut faire l'objet d'erreurs, d'omissions, des modifications. Changement de prix ou retrait du bien du marché sans préavis et ne fait partie d'aucun contrat. Le prix indiqué ne comprend pas le coût d'achat.



Villa individuelle à vendre en position élevée, avec vue panoramique sur la montagne et la mer, dans une urbanisation exclusive de Marbella Est
Marbella Area

🏠 Maison 📏 Parcelle 1989 m² 🏠 construit 743 m² 🏠 Terrasse 200 m² 🛏 6 🚿 6 # Ref. 155650

[📄 A la demande](#)

Ce document est à titre informatif seulement et peut faire l'objet d'erreurs, d'omissions, des modifications. Changement de prix ou retrait du bien du marché sans préavis et ne fait partie d'aucun contrat. Le prix indiqué ne comprend pas le coût d'achat.



Villa individuelle à vendre en position élevée, avec vue panoramique sur la montagne et la mer, dans une urbanisation exclusive de Marbella Est
Marbella Area

🏠 Maison 📏 Parcelle 1989 m² 🏠 construit 743 m² 🏠 Terrasse 200 m² 🛏 6 🚿 6 # Ref. 155650

📄 [A la demande](#)

Ce document est à titre informatif seulement et peut faire l'objet d'erreurs, d'omissions, des modifications. Changement de prix ou retrait du bien du marché sans préavis et ne fait partie d'aucun contrat. Le prix indiqué ne comprend pas le coût d'achat.

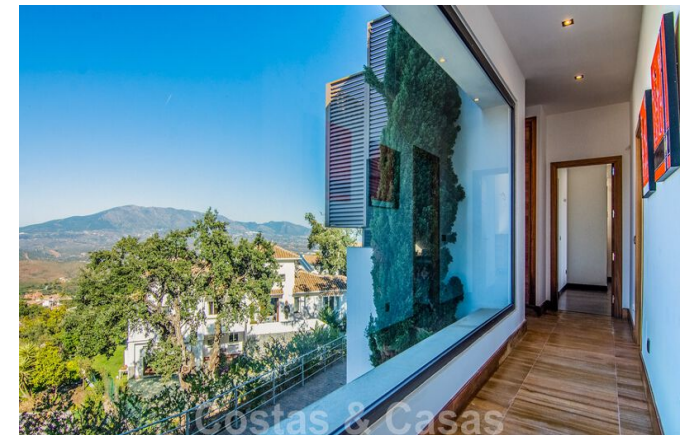


Villa individuelle à vendre en position élevée, avec vue panoramique sur la montagne et la mer, dans une urbanisation exclusive de Marbella Est
Marbella Area

🏠 Maison 📏 Parcelle 1989 m² 🏠 construit 743 m² 🏠 Terrasse 200 m² 🛏 6 🚿 6 # Ref. 155650

📄 [A la demande](#)

Ce document est à titre informatif seulement et peut faire l'objet d'erreurs, d'omissions, des modifications. Changement de prix ou retrait du bien du marché sans préavis et ne fait partie d'aucun contrat. Le prix indiqué ne comprend pas le coût d'achat.



Villa individuelle à vendre en position élevée, avec vue panoramique sur la montagne et la mer, dans une urbanisation exclusive de Marbella Est
Marbella Area

🏠 Maison 📏 Parcelle 1989 m² 🏠 construit 743 m² 🏠 Terrasse 200 m² 🛏 6 🚿 6 # Ref. 155650

📄 [A la demande](#)

Ce document est à titre informatif seulement et peut faire l'objet d'erreurs, d'omissions, des modifications. Changement de prix ou retrait du bien du marché sans préavis et ne fait partie d'aucun contrat. Le prix indiqué ne comprend pas le coût d'achat.

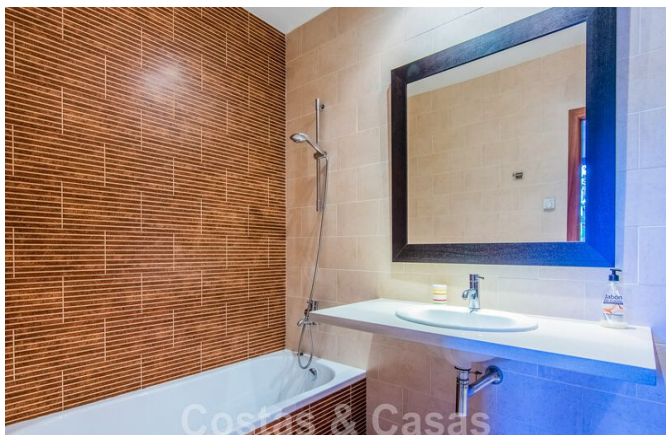


Villa individuelle à vendre en position élevée, avec vue panoramique sur la montagne et la mer, dans une urbanisation exclusive de Marbella Est
Marbella Area

🏠 Maison 📏 Parcelle 1989 m² 🏠 construit 743 m² 🏠 Terrasse 200 m² 🛏 6 🚿 6 # Ref. 155650

📄 A la demande

Ce document est à titre informatif seulement et peut faire l'objet d'erreurs, d'omissions, des modifications. Changement de prix ou retrait du bien du marché sans préavis et ne fait partie d'aucun contrat. Le prix indiqué ne comprend pas le coût d'achat.

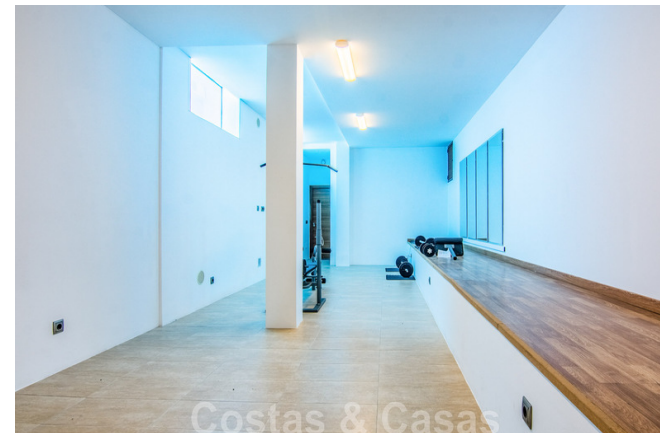


Villa individuelle à vendre en position élevée, avec vue panoramique sur la montagne et la mer, dans une urbanisation exclusive de Marbella Est
Marbella Area

🏠 Maison 📏 Parcelle 1989 m² 🏠 construit 743 m² 🏠 Terrasse 200 m² 🛏 6 🍷 6 # Ref. 155650

📄 A la demande

Ce document est à titre informatif seulement et peut faire l'objet d'erreurs, d'omissions, des modifications. Changement de prix ou retrait du bien du marché sans préavis et ne fait partie d'aucun contrat. Le prix indiqué ne comprend pas le coût d'achat.



Villa individuelle à vendre en position élevée, avec vue panoramique sur la montagne et la mer, dans une urbanisation exclusive de Marbella Est
Marbella Area

🏠 Maison 📏 Parcelle 1989 m² 🏠 construit 743 m² 🏠 Terrasse 200 m² 🛏 6 🚿 6 # Ref. 155650

📄 [A la demande](#)

Ce document est à titre informatif seulement et peut faire l'objet d'erreurs, d'omissions, des modifications. Changement de prix ou retrait du bien du marché sans préavis et ne fait partie d'aucun contrat. Le prix indiqué ne comprend pas le coût d'achat.



Villa individuelle à vendre en position élevée, avec vue panoramique sur la montagne et la mer, dans une urbanisation exclusive de Marbella Est
Marbella Area

🏠 Maison 📏 Parcelle 1989 m² 🏠 construit 743 m² 🏠 Terrasse 200 m² 🛏 6 🚿 6 # Ref. 155650

📄 [A la demande](#)

Ce document est à titre informatif seulement et peut faire l'objet d'erreurs, d'omissions, des modifications. Changement de prix ou retrait du bien du marché sans préavis et ne fait partie d'aucun contrat. Le prix indiqué ne comprend pas le coût d'achat.