



Villa jumelée haut de gamme exclusive prête à emménager à vendre à distance de marche de Puerto Banus à Nueva Andalucia, Marbella
Marbella Area

🏠 Maison 📏 Parcelle 831 m² 🏠 construit 372 m² 🏠 Terrasse 240 m² 🛏 4 🚿 5 # Ref. 155890-G

🏠 4.800.000 €

Ce document est à titre informatif seulement et peut faire l'objet d'erreurs, d'omissions, des modifications. Changement de prix ou retrait du bien du marché sans préavis et ne fait partie d'aucun contrat. Le prix indiqué ne comprend pas le coût d'achat.

Villa jumelée haut de gamme exclusive à vendre à Nueva Andalucia, Marbella

REVENTE DISPONIBLE !

Prête à emménager. 4 chambres, 4+1 salles de bains, 372 m2 construits (clôturés), 249 m2 de terrasses, 91 m2 de jardin. 5 650 000 €
Les prix et la disponibilité sont susceptibles d'être modifiés. Ils peuvent changer rapidement, veuillez nous contacter pour une mise à jour.

POINTS FORTS

- Nouveau projet composé de "6 villas".
- A distance de marche de la plage et de Puerto Banus.
- Concept écologique.
- Solarium avec cinéma en plein air et piscine privée.
- Vues panoramiques.
- **Le dernier!**
- **Prêt à emménager !**
- Visite urgente conseillée.
- **Seulement des reventes!**

L'EMPLACEMENT ET LE PROJET

Situé dans une position idéale de Marbella, **à distance de marche de la plage, de toutes les commodités**, restaurants, bars, magasins et plus encore. Dans les environs immédiats, vous trouverez plusieurs terrains de golf, notamment le Las Brisas Club, le Los Naranjos Club et l'Aloha Golf. La marina de **Puerto Banus**, mondialement connue avec de nombreuses boutiques de luxe, est **accessible à pied** ou à quelques minutes en voiture. Le projet consiste en un ensemble **de 6 villas exclusives, dont 2 maisons intermédiaires et 4 villas jumelées**. Le projet comprend également une **piscine commune de 180 m² et une piscine pour enfants de 36 m²**.

LES VILLAS

En chiffres:

Surface totale construite: 831m²
Surface intérieure construite: 374m²
Parking intérieur: 67m²
Terrasses: 226m²
Jardin privé: 92m²

Piscine privée: 12.5m²
Chambres à coucher: 3
Salles de bain: 3
2 niveaux + solarium et étage inférieur
Les dimensions varient légèrement d'une villa à l'autre.

Général:

Jardin privé avec accès direct au jardin et à la piscine communaux.
Terrasse principale spacieuse et couverte, pouvant être meublée d'une table à manger et d'un salon.
Le solarium offre une vue imprenable sur les environs et la mer Méditerranée.
Orientation sud.

Les villas:

Des villas nouvellement construites à l'architecture ultra-moderne.

Haut niveau de finition avec un souci du détail et des finitions luxueuses.

Un intérieur élégant et moderniste.

Les spectaculaires fenêtres en verre de toute la villa créent des **pièces très lumineuses**.

Sols en carreaux de céramique à l'intérieur et à l'extérieur.

Le centre des villas est formé par un prestigieux **patio intérieur vitré qui génère plus de lumière et d'air naturel** et qui peut également être fermé par des fenêtres en verre coulissantes.

Distribution

Rez-de-chaussée

Entrée avec vestiaire, escaliers et ascenseur.

Toilette pour invités.

Le grand espace de vie ouvert comprend un salon, une salle à manger et une cuisine.

La cuisine design est entièrement équipée et dispose d'un îlot.

Étage supérieur

Escaliers et ascenseur.

2 chambres en-suite avec une terrasse continue et couverte.

Formidable chambre principale avec dressing sur mesure et accès à une terrasse couverte d'où vous profiterez d'une vue imprenable sur la mer.

Solarium

Escaliers et ascenseur.

Piscine et jacuzzi privés intégrés.

Espace pour un coin barbecue et une table à manger.

Cinéma en plein air.

Salle technique.

Une intimité totale.

Étage inférieur

Lumière et air naturels.

Escaliers et ascenseur.

Salle polyvalente pour home cinéma, salle de sport, cave à vin, ...

Salle de bain.

Local technique/buanderie.

2^{ème} accès par le garage.

Des places de garage souterrain pour 4 voitures.

Autres caractéristiques :

Balustrades en verre.

Ascenseur privé.

Système domotique sophistiqué.

Chauffage par le sol.

Climatisation pour le refroidissement et le chauffage.

Double vitrage.

Portes intérieures extra-hautes.

Plafond à double hauteur au-dessus du salon.

Fenêtres coulissantes du sol au plafond.

Éclairage LED.

Système de musique intégré.

Remarque : les rendus proviennent du projet. Les photos proviennent d'une maison identique qui vient d'être achevée à titre indicatif.

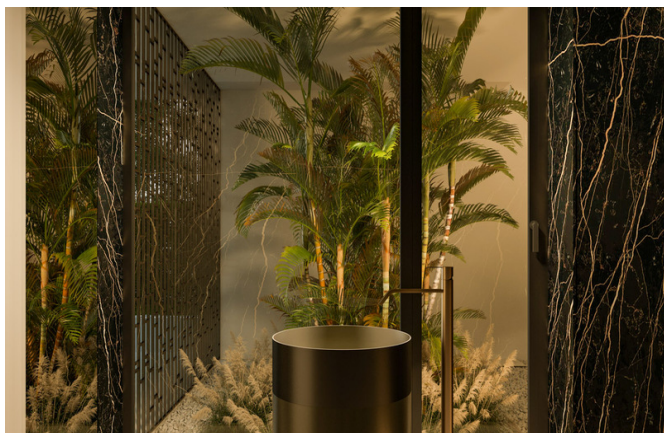


Villa jumelée haut de gamme exclusive prête à emménager à vendre à distance de marche de Puerto Banus à Nueva Andalucia, Marbella
Marbella Area

🏠 Maison 📏 Parcelle 831 m² 🏠 construit 372 m² 🏠 Terrasse 240 m² 🛏 4 🗺 5 # Ref. 155890-G

🏠 4.800.000 €

Ce document est à titre informatif seulement et peut faire l'objet d'erreurs, d'omissions, des modifications. Changement de prix ou retrait du bien du marché sans préavis et ne fait partie d'aucun contrat. Le prix indiqué ne comprend pas le coût d'achat.

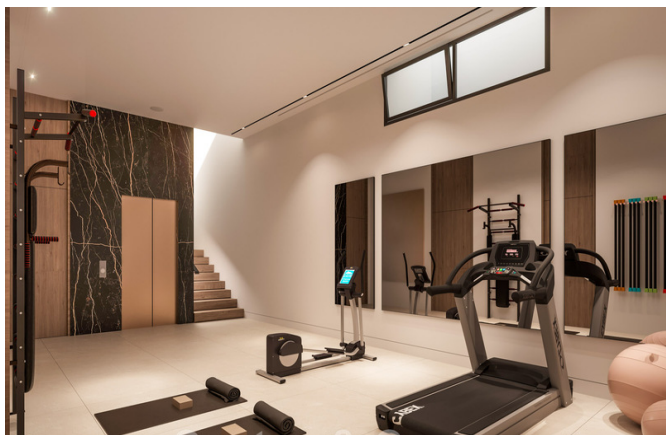


Villa jumelée haut de gamme exclusive prête à emménager à vendre à distance de marche de Puerto Banus à Nueva Andalucia, Marbella
Marbella Area

🏠 Maison 📏 Parcelle 831 m² 🏠 construit 372 m² 🏠 Terrasse 240 m² 🛏 4 🗺 5 # Ref. 155890-G

🏠 4.800.000 €

Ce document est à titre informatif seulement et peut faire l'objet d'erreurs, d'omissions, des modifications. Changement de prix ou retrait du bien du marché sans préavis et ne fait partie d'aucun contrat. Le prix indiqué ne comprend pas le coût d'achat.



Villa jumelée haut de gamme exclusive prête à emménager à vendre à distance de marche de Puerto Banus à Nueva Andalucia, Marbella
Marbella Area

🏠 Maison 📏 Parcelle 831 m² 🏠 construit 372 m² 🏠 Terrasse 240 m² 🛏 4 🚿 5 # Ref. 155890-G

🏠 4.800.000 €

Ce document est à titre informatif seulement et peut faire l'objet d'erreurs, d'omissions, des modifications. Changement de prix ou retrait du bien du marché sans préavis et ne fait partie d'aucun contrat. Le prix indiqué ne comprend pas le coût d'achat.

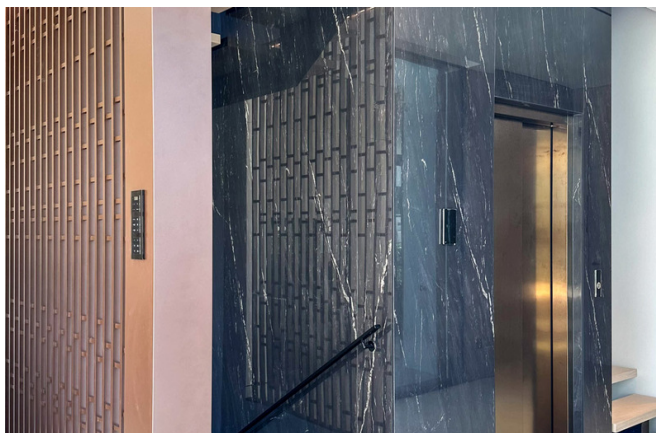


Villa jumelée haut de gamme exclusive prête à emménager à vendre à distance de marche de Puerto Banus à Nueva Andalucia, Marbella
Marbella Area

🏠 Maison 📏 Parcelle 831 m² 🏠 construit 372 m² 🏠 Terrasse 240 m² 🛏 4 🚿 5 # Ref. 155890-G

🏠 4.800.000 €

Ce document est à titre informatif seulement et peut faire l'objet d'erreurs, d'omissions, des modifications. Changement de prix ou retrait du bien du marché sans préavis et ne fait partie d'aucun contrat. Le prix indiqué ne comprend pas le coût d'achat.



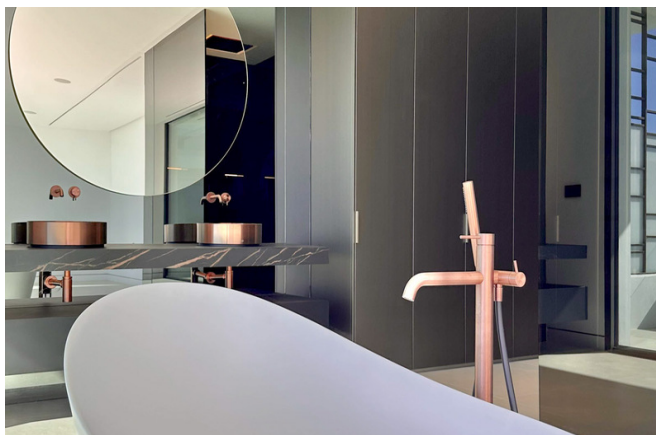
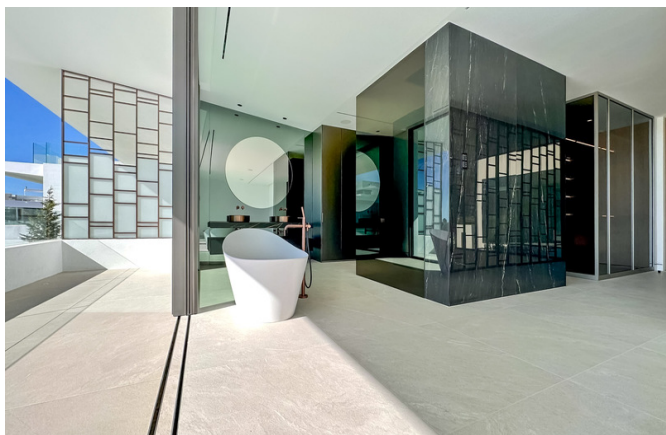
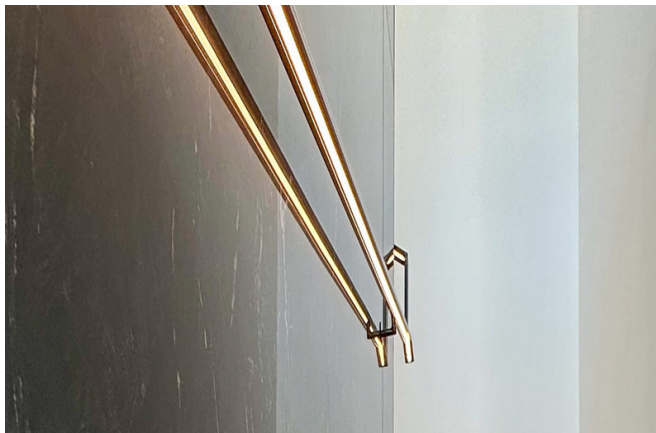
Villa jumelée haut de gamme exclusive prête à emménager à vendre à distance de marche de Puerto Banus à Nueva Andalucia, Marbella

Marbella Area

🏠 Maison 📏 Parcelle 831 m² 🏠 construit 372 m² 🏠 Terrasse 240 m² 🛏 4 🚿 5 # Ref. 155890-G

🏠 4.800.000 €

Ce document est à titre informatif seulement et peut faire l'objet d'erreurs, d'omissions, des modifications. Changement de prix ou retrait du bien du marché sans préavis et ne fait partie d'aucun contrat. Le prix indiqué ne comprend pas le coût d'achat.



Villa jumelée haut de gamme exclusive prête à emménager à vendre à distance de marche de Puerto Banus à Nueva Andalucia, Marbella
Marbella Area

🏠 Maison 📏 Parcelle 831 m² 🏠 construit 372 m² 🏠 Terrasse 240 m² 🛏 4 🚿 5 # Ref. 155890-G

🏠 4.800.000 €

Ce document est à titre informatif seulement et peut faire l'objet d'erreurs, d'omissions, des modifications. Changement de prix ou retrait du bien du marché sans préavis et ne fait partie d'aucun contrat. Le prix indiqué ne comprend pas le coût d'achat.

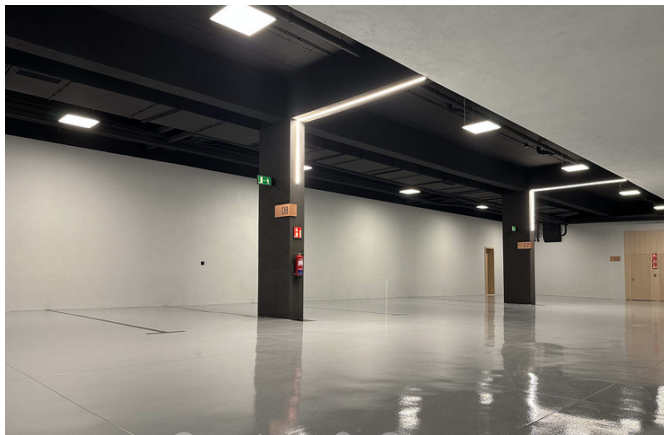


Villa jumelée haut de gamme exclusive prête à emménager à vendre à distance de marche de Puerto Banus à Nueva Andalucia, Marbella
Marbella Area

🏠 Maison 📏 Parcelle 831 m² 🏠 construit 372 m² 🏠 Terrasse 240 m² 🛏 4 🚿 5 # Ref. 155890-G

🏠 4.800.000 €

Ce document est à titre informatif seulement et peut faire l'objet d'erreurs, d'omissions, des modifications. Changement de prix ou retrait du bien du marché sans préavis et ne fait partie d'aucun contrat. Le prix indiqué ne comprend pas le coût d'achat.



Villa jumelée haut de gamme exclusive prête à emménager à vendre à distance de marche de Puerto Banus à Nueva Andalucia, Marbella
Marbella Area

🏠 Maison 📏 Parcelle 831 m² 🏠 construit 372 m² 🏠 Terrasse 240 m² 🛏 4 🚿 5 # Ref. 155890-G

🏠 4.800.000 €

Ce document est à titre informatif seulement et peut faire l'objet d'erreurs, d'omissions, des modifications. Changement de prix ou retrait du bien du marché sans préavis et ne fait partie d'aucun contrat. Le prix indiqué ne comprend pas le coût d'achat.