



Appartements neufs, durables et luxueux à vendre dans la communauté sécurisée de Sotogrande, Costa del Sol

Costa del Sol (other)

🏠 Appartement 📏 - 🏠 construit 133 à 248 m² 🏠 Terrasse 52 à 145 m² 🛏 1 à 4 📶 1 à 4 # Ref. 157540-P

🏠 850.000 €

Ce document est à titre informatif seulement et peut faire l'objet d'erreurs, d'omissions, des modifications. Changement de prix ou retrait du bien du marché sans préavis et ne fait partie d'aucun contrat. Le prix indiqué ne comprend pas le coût d'achat.

Appartements neufs de luxe à vendre dans un prestigieux complexe de golf à Sotogrande, Costa del Sol.

POINTS FORTS

- Dans une urbanisation de golf exclusive.
- Nombreux équipements de luxe sur le site.
- Conception durable et respectueuse de l'environnement.
- Concept innovant.
- Espaces de vie ouverts et grandes terrasses.
- **Prêt à emménager**

L'EMPLACEMENT ET LE COMPLEXE

Nichée dans la verdure, dans l'une des stations balnéaires de luxe les plus prisées d'Europe, Sotogrande.

Sotogrande et ses environs sont connus pour **leurs nombreux clubs de golf réputés, leurs centres équestres et leur club de polo.**

Sotogrande compte à elle seule **trois clubs de golf 18 trous réputés**, dont le Valderama, numéro 1 en Europe depuis les années 1980.

Le **port de plaisance de style vénitien** avec ses restaurants et les belles plages de Sotogrande sont à environ 10 minutes en voiture.

En plus d'être un paradis pour les golfeurs, la région est également considérée comme **la Mecque des marins et autres amateurs de sports nautiques.**

L'aéroport de Gibraltar se trouve à environ 25 km et l'aéroport international de Malaga à 110 km.

Ce **complexe de 6 hectares** est situé au milieu d'une **zone rurale de forêts et de parcs sillonnés de sentiers de randonnée et de pistes cyclables** parmi les chênes-lièges.

Dans le domaine sécurisé du club de golf se trouve **le premier club de plage chic à l'intérieur des terres**, un véritable paradis de la plage et de l'eau avec restaurant.

Le site comprend également trois piscines différentes, un terrain de croquet, une piste de jogging, une aire pour enfants avec toboggans, balançoires et cadres d'escalade, des espaces sociaux et un salon en plein air pour les événements et les activités. La phase II du complexe comprend une salle de sport, un SPA et un putting green.

Les architectes paysagistes ont conçu **un aménagement intégré des jardins, des piscines, des allées et de l'entrée** des blocs résidentiels. La durabilité a également été appliquée ici avec l'intégration d'arbres, de plantes et de fleurs indigènes et de pierres naturelles.

Complexe fermé avec réception et service de conciergerie à l'entrée principale du complexe.

LES APPARTEMENTS

Description des appartements:

Appartements récemment construits dans un style moderniste.

Ils répondent aux normes les plus strictes en matière d'efficacité de la construction et présentent des finitions sophistiquées.

Les espaces de vie sont ouverts et meublés d'un salon et d'une salle à manger.

Des cuisines design entièrement équipées avec îlot de cuisine, bar à petit-déjeuner et appareils Siemens.

Grâce à des fenêtres coulissantes allant du sol au plafond, les intérieurs bénéficient d'une abondance de lumière naturelle.

De vastes terrasses offrant de l'espace pour installer des équipements de détente.

Des vues magnifiques sur les environs verdoyants, les terrains de golf et/ou la mer Méditerranée.

Les **penthouses bénéficient d'un vaste solarium.**

Les **appartements du rez-de-chaussée disposent d'un jardin privé.**

Avec une surface habitable comprise entre 188m² et 594m², ces appartements sont très spacieux.

Chaque propriété dispose de 2 places de parking et d'un débarras.

Autres caractéristiques :

Balustrades en verre autour des terrasses.

Fenêtres à double vitrage avec gaz argon et film solaire.

Volets électriques dans les chambres.

Domotique avec contrôle de l'éclairage par Schneider.

Climatisation pour le refroidissement et le chauffage.

Chauffage par le sol.

Pompe à chaleur aérothermique fournissant une grande quantité d'énergie renouvelable à la maison.

Sols en carreaux de céramique grand format (120x60) de Porcelanosa.

Choix de:

Phase I (vendu, prêt à emménager)

Phase II (~~en cours de construction~~, ~~achèvement en mars 2025~~) prêt à emménager

Appartements en rez-de-chaussée avec 1 ou 3 chambres

Surface construite : 194m² - 224m²

Terrasses : 52m² - 145m²

Jardin : 10m² - 97m²

Prix : 850 000 € - 1 400 000 €

PLUS QUE QUELQUES-UNS DISPONIBLES

Appartements intermédiaires avec 2 ou 4 chambres

Surface construite : 133m² - 248m²

Terrasses : 56m² - 107m²

Prix : 950 000 € - 1 400 000 €

Les prix et la disponibilité sont susceptibles d'être modifiés. Ils peuvent changer rapidement, veuillez nous contacter pour une mise à jour.

Le prix indiqué exclut les frais d'achat (voir ci-dessous).

Consultez tous les nouveaux projets qui répondent à vos besoins avec nous.

Vous ne paierez pas un centime de plus que chez le promoteur immobilier, mais vous bénéficierez de notre connaissance du marché et d'un service de qualité.



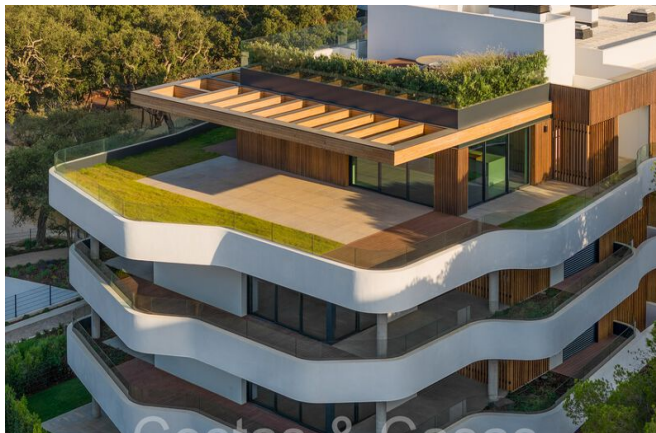
Appartements neufs, durables et luxueux à vendre dans la communauté sécurisée de Sotogrande, Costa del Sol

Costa del Sol (other)

🏠 Appartement 📏 - 🏠 construit 133 à 248 m² 🏠 Terrasse 52 à 145 m² 🛏 1 à 4 📶 1 à 4 # Ref. 157540-P

🏠 850.000 €

Ce document est à titre informatif seulement et peut faire l'objet d'erreurs, d'omissions, des modifications. Changement de prix ou retrait du bien du marché sans préavis et ne fait partie d'aucun contrat. Le prix indiqué ne comprend pas le coût d'achat.



Appartements neufs, durables et luxueux à vendre dans la communauté sécurisée de Sotogrande, Costa del Sol

Costa del Sol (other)

🏠 Appartement 📏 - 🏠 construit 133 à 248 m² 🌳 Terrasse 52 à 145 m² 🛏 1 à 4 📶 1 à 4 # Ref. 157540-P

🏠 850.000 €

Ce document est à titre informatif seulement et peut faire l'objet d'erreurs, d'omissions, des modifications. Changement de prix ou retrait du bien du marché sans préavis et ne fait partie d'aucun contrat. Le prix indiqué ne comprend pas le coût d'achat.



Appartements neufs, durables et luxueux à vendre dans la communauté sécurisée de Sotogrande, Costa del Sol

Costa del Sol (other)

🏠 Appartement 📏 - 🏠 construit 133 à 248 m² 🏠 Terrasse 52 à 145 m² 🛏 1 à 4 📶 1 à 4 # Ref. 157540-P

🏠 850.000 €

Ce document est à titre informatif seulement et peut faire l'objet d'erreurs, d'omissions, des modifications. Changement de prix ou retrait du bien du marché sans préavis et ne fait partie d'aucun contrat. Le prix indiqué ne comprend pas le coût d'achat.



Appartements neufs, durables et luxueux à vendre dans la communauté sécurisée de Sotogrande, Costa del Sol

Costa del Sol (other)

🏠 Appartement 📏 - 🏠 construit 133 à 248 m² 🏠 Terrasse 52 à 145 m² 🛏 1 à 4 📶 1 à 4 # Ref. 157540-P

🏠 850.000 €

Ce document est à titre informatif seulement et peut faire l'objet d'erreurs, d'omissions, des modifications. Changement de prix ou retrait du bien du marché sans préavis et ne fait partie d'aucun contrat. Le prix indiqué ne comprend pas le coût d'achat.



Appartements neufs, durables et luxueux à vendre dans la communauté sécurisée de Sotogrande, Costa del Sol

Costa del Sol (other)

🏠 Appartement 📏 - 🏠 construit 133 à 248 m² 🏠 Terrasse 52 à 145 m² 🛏 1 à 4 📶 1 à 4 # Ref. 157540-P

🏠 850.000 €

Ce document est à titre informatif seulement et peut faire l'objet d'erreurs, d'omissions, des modifications. Changement de prix ou retrait du bien du marché sans préavis et ne fait partie d'aucun contrat. Le prix indiqué ne comprend pas le coût d'achat.



Appartements neufs, durables et luxueux à vendre dans la communauté sécurisée de Sotogrande, Costa del Sol

Costa del Sol (other)

🏠 Appartement 📏 - 🏠 construit 133 à 248 m² 🌿 Terrasse 52 à 145 m² 🛏 1 à 4 📶 1 à 4 # Ref. 157540-P

🏠 850.000 €

Ce document est à titre informatif seulement et peut faire l'objet d'erreurs, d'omissions, des modifications. Changement de prix ou retrait du bien du marché sans préavis et ne fait partie d'aucun contrat. Le prix indiqué ne comprend pas le coût d'achat.