



Appartement moderne et design prêt à emménager à vendre près du terrain de golf dans le triangle d'or de Marbella - Benahavis - Estepona

Marbella Area

🏠 Appartement 📏 - 🏠 construit 122 m² 🏠 Terrasse 50 m² 🛏 3 🚿 2 # Ref. 158800

🏠 825.000 €

Ce document est à titre informatif seulement et peut faire l'objet d'erreurs, d'omissions, des modifications. Changement de prix ou retrait du bien du marché sans préavis et ne fait partie d'aucun contrat. Le prix indiqué ne comprend pas le coût d'achat.

Appartement de luxe contemporain à vendre avec belle terrasse à Marbella - Estepona

VENDU

POINTS FORTS

- Appartements design sur un domaine de plus de 9 hectares jouxtant le golf.
- Le complexe se caractérise par sa faible densité de construction, ses grands espaces ouverts avec jardins, ses belles piscines et ses installations sportives.
- Appartement lumineux et aéré avec un espace de vie spacieux et ouvert.
- Fenêtres coulissantes du sol au plafond et terrasse flottante semi-ouverte très spacieuse pour une sensation de vie en plein air parfaite.
- De nombreux extras pour un confort de vie optimal!
- Prêt à emménager.
- Une visite au plus tôt est conseillée.

L'EMPLACEMENT

Le complexe est situé dans le triangle d'or des municipalités de Marbella, Benahavis et Estepona.
À distance de marche du club de golf et du club-house adjacents, d'un grand supermarché Mercadona et d'une école internationale.
À seulement 5 minutes en voiture de San Pedro et à 10 minutes de Puerto Banus.

LE COMPLEXE

Appartements design sur un domaine clôturé et sécurisé de plus de 9 hectares jouxtant le golf.
Projet avant-gardiste récemment construit.

Le complexe se caractérise par sa faible densité de construction, ses grands espaces ouverts avec des jardins, de belles piscines, des installations sportives, des sentiers pédestres et une aire de jeux.

Le domaine se compose de 3 phases indépendantes. Chaque phase est clôturée et possède ses propres jardins et piscine.

Ce bel appartement est situé dans la phase II la plus recherchée:

Terrain de 27.000 m2 avec 10 blocs résidentiels

La piscine de la phase 2 se compose d'une grande **piscine lagon de 450 m2 avec deux accès plage à la piscine**, parfaite pour bronzer dans l'eau. Elle est entourée d'une terrasse bien exposée et d'un jardin.

La **piscine couverte et chauffée** s'y connecte grâce aux grandes fenêtres coulissantes qui s'ouvrent et s'encastrent dans les murs. Cela permet de nager à une température agréable dans un environnement plein de lumière et d'air naturels, et de profiter de la vue sur les jardins et la piscine extérieure.

L'APPARTEMENT

En chiffres:

Surface totale construite : 172m²
Superficie construite : 122m²
Terrasse : 50m²
3 chambres
2 salles de bains

Description:

Appartement d'angle lumineux avec un espace de vie spacieux et ouvert.

3 chambres à coucher, 2 salles de bains, 1 ensuite.
Situé au 2ème étage. L'entrée du bloc résidentiel, avec accès au jardin et à la piscine, se trouve au premier étage.
Salles de bains et cuisine design.
Orienté à l'ouest. Soleil de midi au soir.
Vue dégagée sur les beaux jardins, la piscine de la phase 1 et la verdure et les montagnes environnantes.
Il n'est plus possible de construire devant ou autour de l'appartement.

Cet appartement se distingue en outre par les nombreuses améliorations et accessoires réalisés, qui complètent le confort de vie.

La liste est trop longue pour être énumérée, mais elle est disponible sur visite.

Une petite sélection de ces extras comprend :

- Auvent de terrasse à commande électrique.
- Rideaux doublés.
- Volets roulants à commande électrique.
- Moustiquaires, auvents et rideaux occultants dans les chambres à coucher.
- Spots avec variateur.

Les principales caractéristiques:

Fenêtres coulissantes en aluminium du sol au plafond et une **spacieuse terrasse d'angle semi-ouverte.**

Profils de fenêtre encastrés pour une transition presque transparente entre l'intérieur et l'extérieur.

Dans l'appartement d'angle, les fenêtres coulissantes peuvent être ouvertes **pour créer un coin complètement ouvert et les espaces intérieur et extérieur se fondent en un tout.**

Terrasse flottante.

Sols en carrelage en porcelaine.

Balustrades en verre sans rebord.

Éclairage LED indirect sur la terrasse.

Cuisine ouverte de Porcelanosa.

Îlot de cuisine avec plan de travail en KRION.

Hotte aspirante au plafond.

Buanderie avec étagères. Lave-linge et sèche-linge Siemens.

Autres caractéristiques:

Climatisation pour le refroidissement et le chauffage.

Coffre-fort.

Thermostats intelligents Airzone.

Toilette suspendue avec réservoir de chasse encastré.

Lavabo KRION.

Douche à effet de pluie.

Interrupteurs en verre blanc.

Armoires intégrées.

Système d'alarme.

2 espaces de garage pratiques et 1 débarras spacieux avec étagères du sol au plafond.
Le mobilier de haute qualité est optionnel.

Nous avons les clés, ce qui nous permet de visiter l'appartement à tout moment.



Appartement moderne et design prêt à emménager à vendre près du terrain de golf dans le triangle d'or de Marbella - Benahavis - Estepona

Marbella Area

🏠 Appartement 📏 - 🏠 construit 122 m² 🏠 Terrasse 50 m² 🚪 3 🗺️ 2 # Ref. 158800

🏠 825.000 €

Ce document est à titre informatif seulement et peut faire l'objet d'erreurs, d'omissions, des modifications. Changement de prix ou retrait du bien du marché sans préavis et ne fait partie d'aucun contrat. Le prix indiqué ne comprend pas le coût d'achat.



Appartement moderne et design prêt à emménager à vendre près du terrain de golf dans le triangle d'or de Marbella - Benahavis - Estepona

Marbella Area

🏠 Appartement 📏 - 🏠 construit 122 m² 🏠 Terrasse 50 m² 🚪 3 🚿 2 # Ref. 158800

🏠 825.000 €

Ce document est à titre informatif seulement et peut faire l'objet d'erreurs, d'omissions, des modifications. Changement de prix ou retrait du bien du marché sans préavis et ne fait partie d'aucun contrat. Le prix indiqué ne comprend pas le coût d'achat.



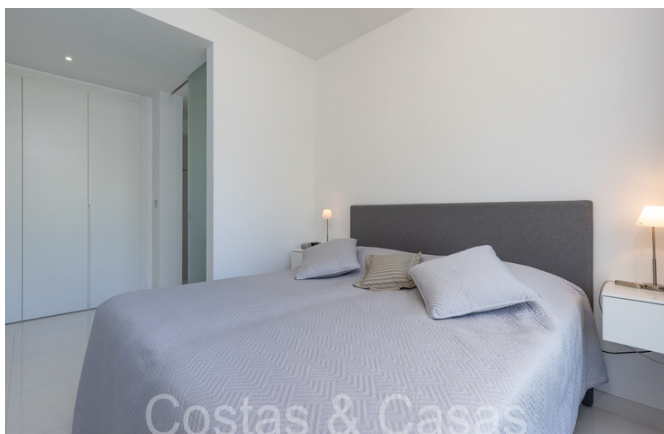
Appartement moderne et design prêt à emménager à vendre près du terrain de golf dans le triangle d'or de Marbella - Benahavis - Estepona

Marbella Area

🏠 Appartement 📏 - 🏠 construit 122 m² 🏠 Terrasse 50 m² 🚪 3 🚿 2 🏠 Ref. 158800

🏠 825.000 €

Ce document est à titre informatif seulement et peut faire l'objet d'erreurs, d'omissions, des modifications. Changement de prix ou retrait du bien du marché sans préavis et ne fait partie d'aucun contrat. Le prix indiqué ne comprend pas le coût d'achat.



Appartement moderne et design prêt à emménager à vendre près du terrain de golf dans le triangle d'or de Marbella - Benahavis - Estepona

Marbella Area

🏠 Appartement 📏 - 🏠 construit 122 m² 🏠 Terrasse 50 m² 🚪 3 🚿 2 # Ref. 158800

🏠 825.000 €

Ce document est à titre informatif seulement et peut faire l'objet d'erreurs, d'omissions, des modifications. Changement de prix ou retrait du bien du marché sans préavis et ne fait partie d'aucun contrat. Le prix indiqué ne comprend pas le coût d'achat.



Appartement moderne et design prêt à emménager à vendre près du terrain de golf dans le triangle d'or de Marbella - Benahavis - Estepona

Marbella Area

🏠 Appartement 📏 - 🏠 construit 122 m² 🌳 Terrasse 50 m² 🛏 3 🚿 2 # Ref. 158800

🏠 825.000 €

Ce document est à titre informatif seulement et peut faire l'objet d'erreurs, d'omissions, des modifications. Changement de prix ou retrait du bien du marché sans préavis et ne fait partie d'aucun contrat. Le prix indiqué ne comprend pas le coût d'achat.



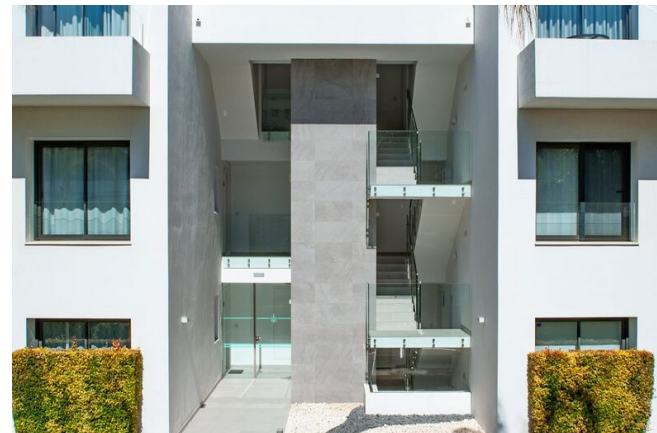
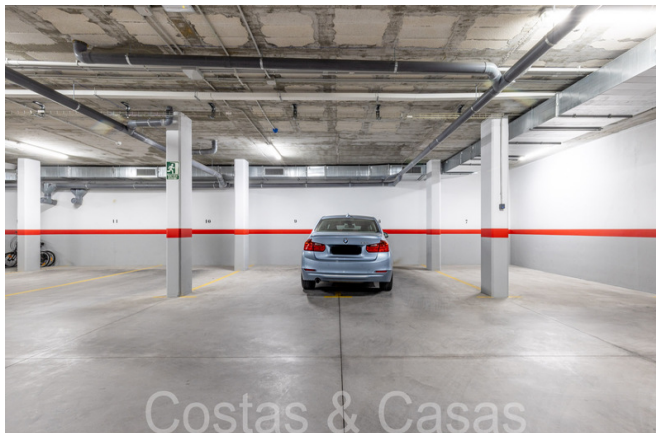
Appartement moderne et design prêt à emménager à vendre près du terrain de golf dans le triangle d'or de Marbella - Benahavis - Estepona

Marbella Area

🏠 Appartement 📏 - 🏠 construit 122 m² 🏡 Terrasse 50 m² 🚪 3 🚿 2 # Ref. 158800

🏠 825.000 €

Ce document est à titre informatif seulement et peut faire l'objet d'erreurs, d'omissions, des modifications. Changement de prix ou retrait du bien du marché sans préavis et ne fait partie d'aucun contrat. Le prix indiqué ne comprend pas le coût d'achat.



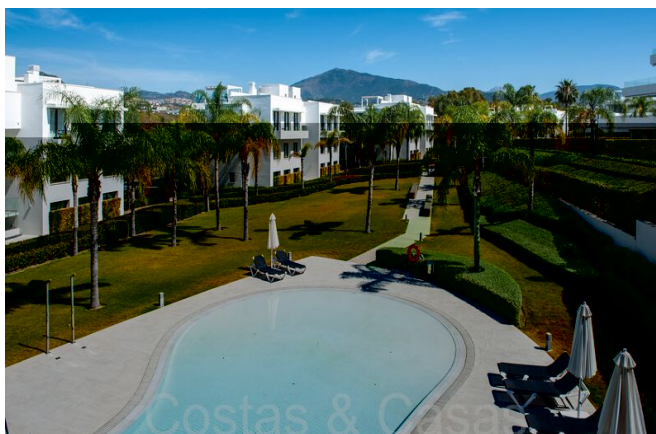
Appartement moderne et design prêt à emménager à vendre près du terrain de golf dans le triangle d'or de Marbella - Benahavis - Estepona

Marbella Area

🏠 Appartement 📏 - 🏠 construit 122 m² 🏠 Terrasse 50 m² 🚪 3 🚿 2 # Ref. 158800

🏠 825.000 €

Ce document est à titre informatif seulement et peut faire l'objet d'erreurs, d'omissions, des modifications. Changement de prix ou retrait du bien du marché sans préavis et ne fait partie d'aucun contrat. Le prix indiqué ne comprend pas le coût d'achat.



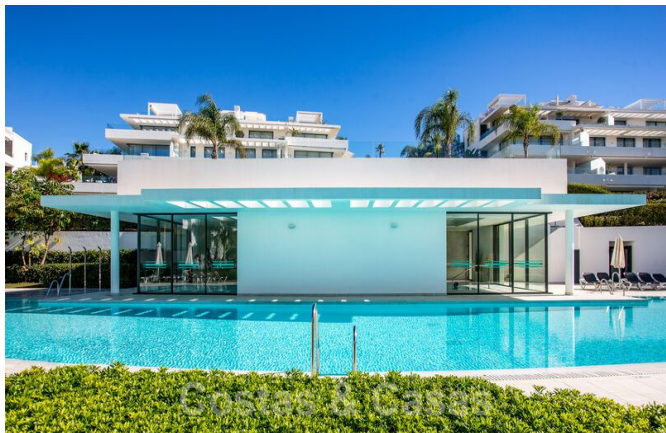
Appartement moderne et design prêt à emménager à vendre près du terrain de golf dans le triangle d'or de Marbella - Benahavis - Estepona

Marbella Area

🏠 Appartement 📏 - 🏠 construit 122 m² 🏠 Terrasse 50 m² 🛏 3 🚿 2 # Ref. 158800

🏠 825.000 €

Ce document est à titre informatif seulement et peut faire l'objet d'erreurs, d'omissions, des modifications. Changement de prix ou retrait du bien du marché sans préavis et ne fait partie d'aucun contrat. Le prix indiqué ne comprend pas le coût d'achat.



Appartement moderne et design prêt à emménager à vendre près du terrain de golf dans le triangle d'or de Marbella - Benahavis - Estepona

Marbella Area

🏠 Appartement 📏 - 🏠 construit 122 m² 🏠 Terrasse 50 m² 🚪 3 🚿 2 # Ref. 158800

🏠 825.000 €

Ce document est à titre informatif seulement et peut faire l'objet d'erreurs, d'omissions, des modifications. Changement de prix ou retrait du bien du marché sans préavis et ne fait partie d'aucun contrat. Le prix indiqué ne comprend pas le coût d'achat.