



Villa de luxe prête à emménager avec vue panoramique à vendre dans une communauté fermée de Benahavis - Marbella

Marbella Area

🏠 Maison 📏 Parcelle 2500 m² 🏠 construit 460 m² 📏 - 🛏 5 🚿 6 # Ref. 159300

🏠 2.995.000 €

Ce document est à titre informatif seulement et peut faire l'objet d'erreurs, d'omissions, des modifications. Changement de prix ou retrait du bien du marché sans préavis et ne fait partie d'aucun contrat. Le prix indiqué ne comprend pas le coût d'achat.

Villa design contemporaine sur les collines de Benahavis - Marbella

POINTS FORTS

- Située dans une communauté fermée avec sécurité 24/7.
- Vues panoramiques.
- Orientée sud.
- 5 chambres, 6 salles de bains.
- Paix absolue, luxe et intimité.
- Prête à emménager.

L'EMPLACEMENT

Nichée dans des paysages sereins dans une communauté résidentielle exclusive et fermée de la municipalité de Benahavis.

Urbanisation fermée avec sécurité 24h/24.

A 15 minutes en voiture de la plage et de toutes commodités.

Plusieurs parcours de golf sont accessibles en seulement 10 minutes en voiture.

Grâce à sa position surélevée, la villa bénéficie d'une vue panoramique sur la vallée avec les montagnes et la mer.

LA VILLA

En chiffres:

Terrain : 2 500 m²

Superficie totale construite : 460m²

Chambres : 5

Salles de bain : 6

3 étages + solarium

Général:

Terrain de coin spacieux et isolé situé en position surélevée.

Jardin paysager bien entretenu avec verdure tropicale et pelouse.

Piscine privée avec terrasse en bois adjacente.

Plusieurs terrasses ouvertes et ombragées offrent la possibilité de profiter de l'agréable climat méditerranéen.

Un solarium spacieux sera équipé d'installations de salon.

Exposition sud.

Vues formidables sur les montagnes environnantes et la mer Méditerranée.

Description:

Villa individuelle au style architectural épuré et contemporain.

Soigneusement conçue avec une attention portée à une finition supérieure.

Espace de vie ouvert qui se connecte parfaitement aux espaces extérieurs grâce aux grandes fenêtres aux profils encastrés.

Salon chaleureux avec cheminée.

Cuisine entièrement équipée avec des appareils modernes et un bar pour le petit-déjeuner.

Coin repas intégré.

5 chambres, chacune avec sa propre salle de bain.

Espace bureau.

2ème salon TV.

Buanderie.

Garage intérieur pour 3 voitures.

Autres caractéristiques:

Climatisation pour le refroidissement et le chauffage.

Chauffage au sol dans les salles de bains.

Énergie solaire.

Cheminée.

Armoires intégrées.

Balustrades en verre.

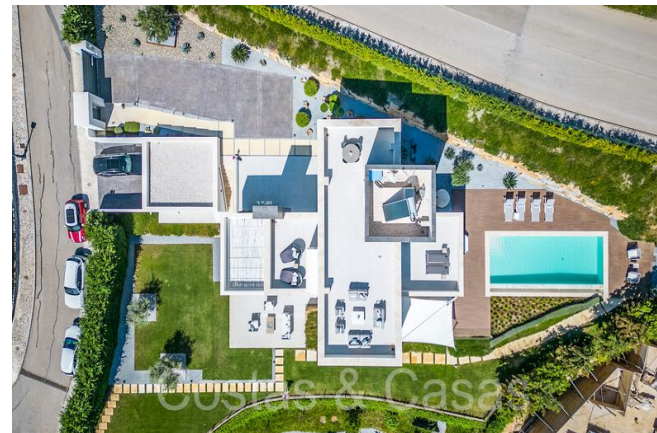
Système domotique.

Lumière d'extérieure.

Auvents.

Système d'irrigation automatique.

Meublée en option.



Villa de luxe prête à emménager avec vue panoramique à vendre dans une communauté fermée de Benahavis - Marbella

Marbella Area

🏠 Maison 📏 Parcelle 2500 m² 🏠 construit 460 m² 🚗 - 🛏 5 🚿 6 # Ref. 159300

🏠 2.995.000 €

Ce document est à titre informatif seulement et peut faire l'objet d'erreurs, d'omissions, des modifications. Changement de prix ou retrait du bien du marché sans préavis et ne fait partie d'aucun contrat. Le prix indiqué ne comprend pas le coût d'achat.



Villa de luxe prête à emménager avec vue panoramique à vendre dans une communauté fermée de Benahavis - Marbella

Marbella Area

🏠 Maison 📏 Parcelle 2500 m² 🏠 construit 460 m² 📏 - 🛋️ 5 🚿 6 # Ref. 159300

🏠 2.995.000 €

Ce document est à titre informatif seulement et peut faire l'objet d'erreurs, d'omissions, des modifications. Changement de prix ou retrait du bien du marché sans préavis et ne fait partie d'aucun contrat. Le prix indiqué ne comprend pas le coût d'achat.



Villa de luxe prête à emménager avec vue panoramique à vendre dans une communauté fermée de Benahavis - Marbella

Marbella Area

🏠 Maison 📏 Parcelle 2500 m² 🏠 construit 460 m² 📏 - 🛏 5 🚿 6 # Ref. 159300

🏠 2.995.000 €

Ce document est à titre informatif seulement et peut faire l'objet d'erreurs, d'omissions, des modifications. Changement de prix ou retrait du bien du marché sans préavis et ne fait partie d'aucun contrat. Le prix indiqué ne comprend pas le coût d'achat.



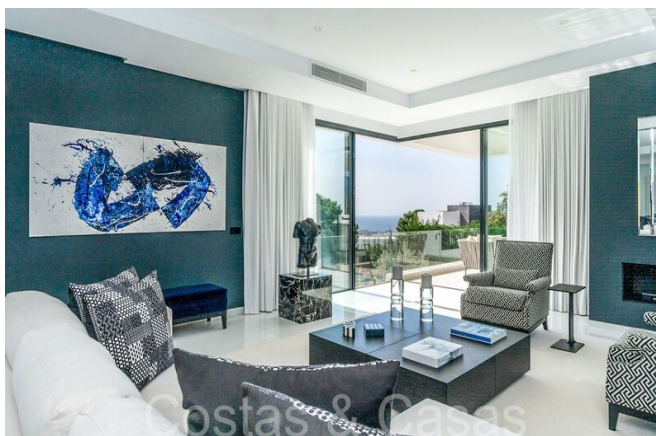
Villa de luxe prête à emménager avec vue panoramique à vendre dans une communauté fermée de Benahavis - Marbella

Marbella Area

🏠 Maison 📏 Parcelle 2500 m² 🏠 construit 460 m² 📏 - 🛏 5 🚿 6 # Ref. 159300

🏠 2.995.000 €

Ce document est à titre informatif seulement et peut faire l'objet d'erreurs, d'omissions, des modifications. Changement de prix ou retrait du bien du marché sans préavis et ne fait partie d'aucun contrat. Le prix indiqué ne comprend pas le coût d'achat.



Villa de luxe prête à emménager avec vue panoramique à vendre dans une communauté fermée de Benahavis - Marbella

Marbella Area

🏠 Maison 📏 Parcelle 2500 m² 🏠 construit 460 m² 📏 - 🚗 5 🚗 6 # Ref. 159300

🏠 2.995.000 €

Ce document est à titre informatif seulement et peut faire l'objet d'erreurs, d'omissions, des modifications. Changement de prix ou retrait du bien du marché sans préavis et ne fait partie d'aucun contrat. Le prix indiqué ne comprend pas le coût d'achat.



Villa de luxe prête à emménager avec vue panoramique à vendre dans une communauté fermée de Benahavis - Marbella

Marbella Area

🏠 Maison 📏 Parcelle 2500 m² 🏠 construit 460 m² 📏 - 🚗 5 🏠 6 # Ref. 159300

🏠 2.995.000 €

Ce document est à titre informatif seulement et peut faire l'objet d'erreurs, d'omissions, des modifications. Changement de prix ou retrait du bien du marché sans préavis et ne fait partie d'aucun contrat. Le prix indiqué ne comprend pas le coût d'achat.



Villa de luxe prête à emménager avec vue panoramique à vendre dans une communauté fermée de Benahavis - Marbella

Marbella Area

🏠 Maison 📏 Parcelle 2500 m² 🏗️ construit 460 m² 🚗 - 🚿 5 🛏️ 6 # Ref. 159300

🏠 2.995.000 €

Ce document est à titre informatif seulement et peut faire l'objet d'erreurs, d'omissions, des modifications. Changement de prix ou retrait du bien du marché sans préavis et ne fait partie d'aucun contrat. Le prix indiqué ne comprend pas le coût d'achat.



Villa de luxe prête à emménager avec vue panoramique à vendre dans une communauté fermée de Benahavis - Marbella

Marbella Area

🏠 Maison 📏 Parcelle 2500 m² 🏠 construit 460 m² 🚗 - 🛏 5 🚿 6 # Ref. 159300

🏠 2.995.000 €

Ce document est à titre informatif seulement et peut faire l'objet d'erreurs, d'omissions, des modifications. Changement de prix ou retrait du bien du marché sans préavis et ne fait partie d'aucun contrat. Le prix indiqué ne comprend pas le coût d'achat.



Villa de luxe prête à emménager avec vue panoramique à vendre dans une communauté fermée de Benahavis - Marbella

Marbella Area

🏠 Maison 📏 Parcelle 2500 m² 🏠 construit 460 m² 📏 - 🛏 5 🚿 6 # Ref. 159300

🏠 2.995.000 €

Ce document est à titre informatif seulement et peut faire l'objet d'erreurs, d'omissions, des modifications. Changement de prix ou retrait du bien du marché sans préavis et ne fait partie d'aucun contrat. Le prix indiqué ne comprend pas le coût d'achat.



Villa de luxe prête à emménager avec vue panoramique à vendre dans une communauté fermée de Benahavis - Marbella

Marbella Area

🏠 Maison 📏 Parcelle 2500 m² 🏠 construit 460 m² 📏 - 🛏 5 🗺 6 # Ref. 159300

🏠 2.995.000 €

Ce document est à titre informatif seulement et peut faire l'objet d'erreurs, d'omissions, des modifications. Changement de prix ou retrait du bien du marché sans préavis et ne fait partie d'aucun contrat. Le prix indiqué ne comprend pas le coût d'achat.