



**Maison semi-détachée avec jardin privé et vue panoramique à vendre à Benahavis - Marbella**

Marbella Area

🏠 Maison 📏 Parcelle 124 m<sup>2</sup> 🏠 construit 478 m<sup>2</sup> 🏠 Terrasse 157 m<sup>2</sup> 🛏 4 🚿 3 # Ref. 167900

🏠 780.000 €

Ce document est à titre informatif seulement et peut faire l'objet d'erreurs, d'omissions, des modifications. Changement de prix ou retrait du bien du marché sans préavis et ne fait partie d'aucun contrat. Le prix indiqué ne comprend pas le coût d'achat.

## Maison moderne à vendre avec des vues impressionnantes à Benahavis - Marbella

### POINTS FORTS

- Urbanisation fermée.
- Jardin privé clôturé.
- Vue panoramique à 180° vers la mer.
- Intérieur spacieux et lumineux.
- Logement d'invités avec sa propre kitchenette et son salon.
- Prête à emménager.

### L'EMPLACEMENT ET LE COMPLEXE

Située sur un plateau en position élevée, entourée de plusieurs terrains de golf de premier plan.

**Toutes les commodités et les belles plages avec leurs bars de plage associés sont accessibles en 10 minutes en voiture.**

Le centre de San Pedro avec ses nombreux bars chaleureux et la marina de renommée mondiale de Puerto Banus se trouvent à 10 et 15 minutes en voiture.

L'urbanisation est fermée, ce qui offre une sécurité supplémentaire, et dispose d'installations communes telles qu'une piscine et des jardins paysagers.

### LA MAISON

#### En chiffres :

Jardin : 124m<sup>2</sup>

Superficie construite : 478m<sup>2</sup>

Superficie des terrasses : 157m<sup>2</sup>

Chambres : 4

Salles de bain : 3

Toilette séparée

3 étages + solarium

#### Général:

Située sur un terrain clôturé avec un jardin privatif.

**Grâce à sa position surélevée, la maison bénéficie d'une vue panoramique sur la vallée avec la mer Méditerranée en arrière-plan.**

Plusieurs terrasses avec possibilité d'installer des coins salons et un coin barbecue.

Un solarium offre un espace supplémentaire et des vues spectaculaires.

Située au sud-est.

Grâce à son emplacement stratégique au sein de l'urbanisation, cette propriété offre une intimité absolue et un accès direct à la piscine commune.

## **Description:**

**Maison semi-détachée dans un style architectural méditerranéen moderne peu commun.**

De hautes fenêtres coulissantes dans le séjour s'ouvrent sur la spacieuse terrasse couverte.

**Espace de vie ouvert** avec un salon TV confortable et un coin repas intégré.

Cuisine entièrement équipée avec des appareils électroménagers haut de gamme et une table à manger.

4 chambres, 3 salles de bains et une toilette séparée.

A l'étage inférieur se trouve un **logement pour invités ou pour le personnel avec une salle de bains privative, un salon, une kitchenette avec table à manger et une entrée privée.**

Sols en marbre.

Débarras.

Garage intérieur pour 2 voitures.

Autres fonctionnalités :

Climatisation pour le refroidissement et le chauffage.

Cheminée.

Armoires intégrées.

Télévision par satellite.



**Maison semi-détachée avec jardin privé et vue panoramique à vendre à Benahavis - Marbella**

Marbella Area

🏠 Maison 📏 Parcelle 124 m<sup>2</sup> 🏠 construit 478 m<sup>2</sup> 🏠 Terrasse 157 m<sup>2</sup> 🛏 4 🚿 3 # Ref. 167900

🏠 780.000 €

Ce document est à titre informatif seulement et peut faire l'objet d'erreurs, d'omissions, des modifications. Changement de prix ou retrait du bien du marché sans préavis et ne fait partie d'aucun contrat. Le prix indiqué ne comprend pas le coût d'achat.



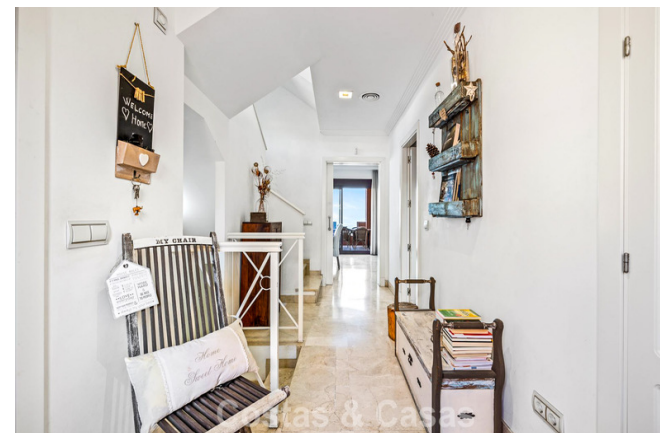
## Maison semi-détachée avec jardin privé et vue panoramique à vendre à Benahavis - Marbella

Marbella Area

🏠 Maison 📏 Parcelle 124 m<sup>2</sup> 🏠 construit 478 m<sup>2</sup> 🏠 Terrasse 157 m<sup>2</sup> 🛏 4 🗺 3 # Ref. 167900

🏠 780.000 €

Ce document est à titre informatif seulement et peut faire l'objet d'erreurs, d'omissions, des modifications. Changement de prix ou retrait du bien du marché sans préavis et ne fait partie d'aucun contrat. Le prix indiqué ne comprend pas le coût d'achat.



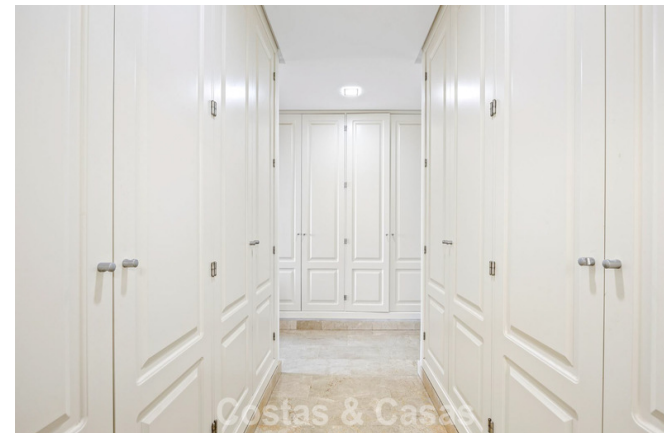
## Maison semi-détachée avec jardin privé et vue panoramique à vendre à Benahavis - Marbella

Marbella Area

🏠 Maison 📏 Parcelle 124 m<sup>2</sup> 🏠 construit 478 m<sup>2</sup> 🏠 Terrasse 157 m<sup>2</sup> 🛏 4 🗺 3 # Ref. 167900

🏠 780.000 €

Ce document est à titre informatif seulement et peut faire l'objet d'erreurs, d'omissions, des modifications. Changement de prix ou retrait du bien du marché sans préavis et ne fait partie d'aucun contrat. Le prix indiqué ne comprend pas le coût d'achat.



**Maison semi-détachée avec jardin privé et vue panoramique à vendre à Benahavis - Marbella**

Marbella Area

🏠 Maison 📏 Parcelle 124 m<sup>2</sup> 🏠 construit 478 m<sup>2</sup> 🏠 Terrasse 157 m<sup>2</sup> 🛏 4 🗺 3 # Ref. 167900

🏠 780.000 €

Ce document est à titre informatif seulement et peut faire l'objet d'erreurs, d'omissions, des modifications. Changement de prix ou retrait du bien du marché sans préavis et ne fait partie d'aucun contrat. Le prix indiqué ne comprend pas le coût d'achat.



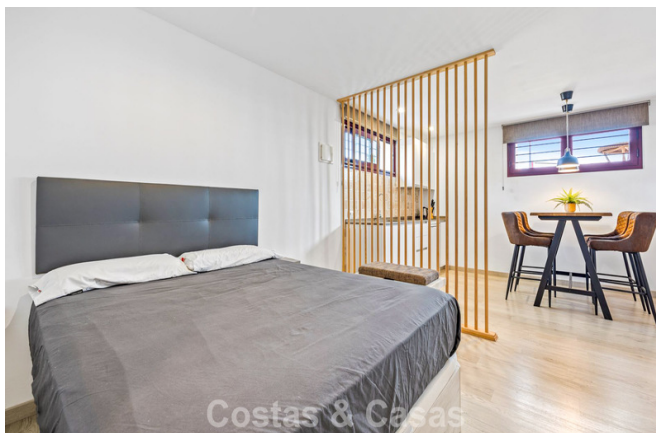
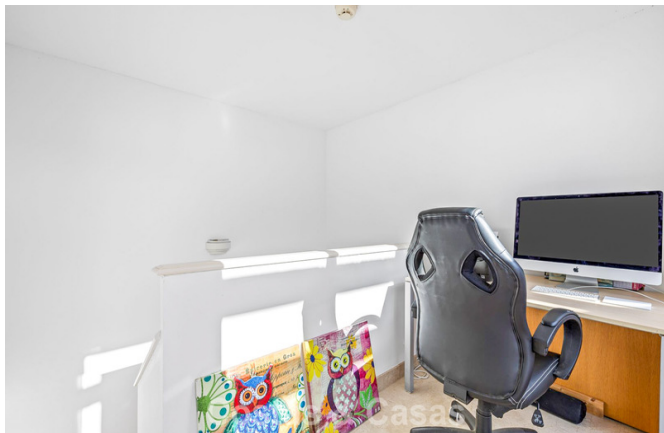
**Maison semi-détachée avec jardin privé et vue panoramique à vendre à Benahavis - Marbella**

Marbella Area

🏠 Maison 📏 Parcelle 124 m<sup>2</sup> 🏠 construit 478 m<sup>2</sup> 🏠 Terrasse 157 m<sup>2</sup> 🛏 4 🏠 3 🏠 Ref. 167900

🏠 780.000 €

Ce document est à titre informatif seulement et peut faire l'objet d'erreurs, d'omissions, des modifications. Changement de prix ou retrait du bien du marché sans préavis et ne fait partie d'aucun contrat. Le prix indiqué ne comprend pas le coût d'achat.



**Maison semi-détachée avec jardin privé et vue panoramique à vendre à Benahavis - Marbella**

Marbella Area

🏠 Maison 📏 Parcelle 124 m<sup>2</sup> 🏠 construit 478 m<sup>2</sup> 🏠 Terrasse 157 m<sup>2</sup> 🛏 4 🏠 3 # Ref. 167900

🏠 780.000 €

Ce document est à titre informatif seulement et peut faire l'objet d'erreurs, d'omissions, des modifications. Changement de prix ou retrait du bien du marché sans préavis et ne fait partie d'aucun contrat. Le prix indiqué ne comprend pas le coût d'achat.



## Maison semi-détachée avec jardin privé et vue panoramique à vendre à Benahavis - Marbella

Marbella Area

🏠 Maison 📏 Parcelle 124 m<sup>2</sup> 🏠 construit 478 m<sup>2</sup> 🏠 Terrasse 157 m<sup>2</sup> 🛏 4 🏠 3 # Ref. 167900

🏠 780.000 €

Ce document est à titre informatif seulement et peut faire l'objet d'erreurs, d'omissions, des modifications. Changement de prix ou retrait du bien du marché sans préavis et ne fait partie d'aucun contrat. Le prix indiqué ne comprend pas le coût d'achat.