



Villa mitoyenne avec vue sur le golf, les montagnes et la mer à vendre près des commodités à Guadalmina et San Pedro, Marbella

Marbella Area

🏠 Maison 📏 Parcelle 289 m² 🏠 construit 242 m² 🏠 Terrasse 30 m² 🛏 3 à 4 🚿 3 à 4 # Ref. 191400

🏠 1.380.000 €

Ce document est à titre informatif seulement et peut faire l'objet d'erreurs, d'omissions, des modifications. Changement de prix ou retrait du bien du marché sans préavis et ne fait partie d'aucun contrat. Le prix indiqué ne comprend pas le coût d'achat.

Maison contemporaine de luxe à vendre près du golf de Guadalmina et du centre de San Pedro à Marbella

POINTS FORTS

- Petite résidence.
- Emplacement privilégié, proche de toutes les commodités.
- Design fonctionnel et épuré dans un style moderne.
- Jardin privé et vastes terrasses.
- Meublée et prête à emménager.

EMPLACEMENT

Située dans un quartier résidentiel calme et agréable, entourée de plusieurs parcours de golf de premier ordre.

À quelques pas, vous trouverez un charmant lac avec un restaurant convivial, idéal pour la détente et les loisirs.

La vieille ville animée de San Pedro et un centre commercial sont accessibles à pied, vous permettant d'accéder facilement à toutes les commodités.

Vous êtes également à quelques minutes en voiture d'écoles internationales renommées, de plusieurs clubs de golf et des vastes plages de la Costa del Sol. Puerto Banús est à seulement 10 minutes et l'aéroport de Malaga à seulement 45 minutes. Grâce à l'accès direct à l'autoroute A7, vous pourrez facilement rejoindre Marbella, Puerto Banús et Estepona.

Le complexe résidentiel offre de nombreuses installations, notamment des piscines pour adultes et enfants, une salle de sport moderne, un espace de coworking pour les professionnels et une aire de jeux pour les plus petits, idéal pour les familles et les personnes actives.

LA VILLA

En chiffres :

Superficie du terrain : 289 m²
Superficie construite : 259 m²
Superficie intérieure : 242 m²
Superficie de la terrasse : 30 m²
3 chambres et 3 salles de bain
Toilette invitée

Général:

Une spacieuse terrasse couverte s'ouvre sur un jardin privé clôturé.
Une **vaste terrasse sur le toit** offre un espace de détente supplémentaire.
Orientation sud-ouest.

Description:

Villa semi-détachée à l'architecture contemporaine.

Construite dans le respect de l'environnement et équipée de solutions d'économie d'énergie, elle offre une finition haut de gamme.

Les hautes fenêtres coulissantes avec des cadres encastrés laissent entrer beaucoup de lumière naturelle.

Le spacieux salon s'ouvre harmonieusement sur la salle à manger, créant ainsi un **vaste espace de vie ouvert**.

Cuisine équipée d'électroménagers Neff, d'un bar et de nombreux rangements.

3 chambres, 3 salles de bains et une toilette séparée.

Le sous-sol baigné de lumière naturelle offre un espace multifonctionnel, idéal pour créer une chambre supplémentaire, une salle de sport, un home cinéma ou un espace détente.

Grands sols en grès cérame.

Débarras.

Buanderie.

Garage attenant pour 2 voitures.

Autres caractéristiques :

Climatisation.

Chauffage au sol dans toutes les pièces.

Système aérothermique.

Double vitrage.

Balustrades en verre autour de la terrasse.

Armoires intégrées.

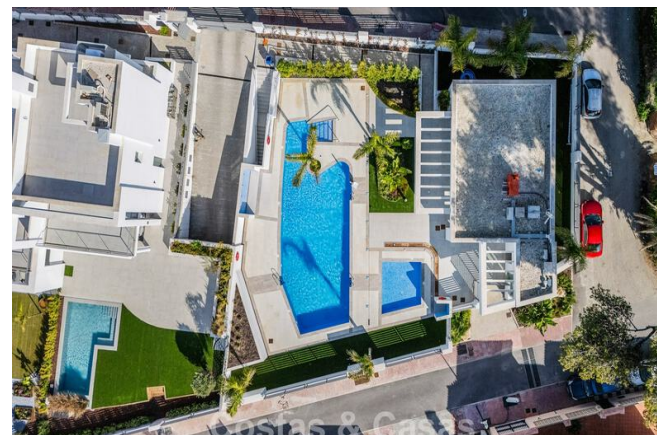
Plafond de 3 mètres de hauteur.

Éclairage LED.

Volets roulants motorisés.

Système d'alarme.

Système d'arrosage automatique.



Villa mitoyenne avec vue sur le golf, les montagnes et la mer à vendre près des commodités à Guadalmina et San Pedro, Marbella

Marbella Area

🏠 Maison 📏 Parcelle 289 m² 🏠 construit 242 m² 🏠 Terrasse 30 m² 🛏 3 à 4 🚿 3 à 4 # Ref. 191400

🏠 1.380.000 €

Ce document est à titre informatif seulement et peut faire l'objet d'erreurs, d'omissions, des modifications. Changement de prix ou retrait du bien du marché sans préavis et ne fait partie d'aucun contrat. Le prix indiqué ne comprend pas le coût d'achat.



Villa mitoyenne avec vue sur le golf, les montagnes et la mer à vendre près des commodités à Guadalmina et San Pedro, Marbella

Marbella Area

 Maison  Parcelle 289 m²  construit 242 m²  Terrasse 30 m²  3 à 4  3 à 4  Ref. 191400

 1.380.000 €

Ce document est à titre informatif seulement et peut faire l'objet d'erreurs, d'omissions, des modifications. Changement de prix ou retrait du bien du marché sans préavis et ne fait partie d'aucun contrat. Le prix indiqué ne comprend pas le coût d'achat.