



**Appartement d'angle, prêt à emménager, à vendre dans un complexe de golf sur les hauteurs de Marbella - Benahavís**

Marbella Area

🏠 Appartement 📏 - 🏠 construit 121 m<sup>2</sup> 🏠 Terrasse 32 m<sup>2</sup> 🛏 3 🚿 2 # Ref. 198800

🏠 500.000 €

Ce document est à titre informatif seulement et peut faire l'objet d'erreurs, d'omissions, des modifications. Changement de prix ou retrait du bien du marché sans préavis et ne fait partie d'aucun contrat. Le prix indiqué ne comprend pas le coût d'achat.

## Spacieux appartement avec vue panoramique sur la mer à vendre à Marbella - Benahavís

### POINTS FORTS

- Résidence de golf sécurisée 24h/7.
- Proche de toutes les commodités.
- Vues panoramiques sur le golf, la mer et les montagnes.
- Prêt à emménager.

### EMPLACEMENT

Le complexe est situé dans un **prestigieux complexe de golf sécurisé 24h/7**, sur la commune de Benahavís.

En 10 minutes, vous rejoindrez la ville animée de Marbella, le port de plaisance huppé de Puerto Banús, de superbes plages, des boutiques et d'excellents restaurants.

Le charmant village de Benahavís, réputé pour son style andalou authentique, ses ruelles sinueuses, ses bars à tapas conviviaux et ses restaurants parmi les meilleurs de la Costa del Sol, est à seulement 5 minutes en voiture.

À proximité du complexe se trouve un parcours de golf 18 trous, entouré de pins et offrant un cadre naturel exceptionnel.

Ce complexe résidentiel entièrement sécurisé comprend de magnifiques jardins paysagers et deux piscines communes, offrant un cadre de vie paisible et sûr.

### L'APPARTEMENT

#### En chiffres :

Surface construite : 121 m<sup>2</sup>

Surface terrasse : 32 m<sup>2</sup>

Chambres : 3

Salles de bain : 2

#### Description :

**Spacieux et lumineux appartement d'angle en excellent état.**

Construit avec des matériaux de haute qualité.

Orienté sud-est.

Grâce à sa position élevée, l'appartement bénéficie d'une **vue panoramique sur le paysage vallonné avec la mer à l'horizon.**

De hautes baies vitrées coulissantes s'ouvrent sur la terrasse.

**Vaste et lumineux séjour** avec coin repas et coin salon.

Cuisine séparée et équipée avec coin repas et buanderie attenante.  
3 chambres, 2 salles de bain.  
Sol en marbre.  
Place de parking souterrain incluse.

Autres équipements :  
Climatisation.  
Double vitrage.  
Armoires intégrées.  
Système d'alarme.  
Interphone.



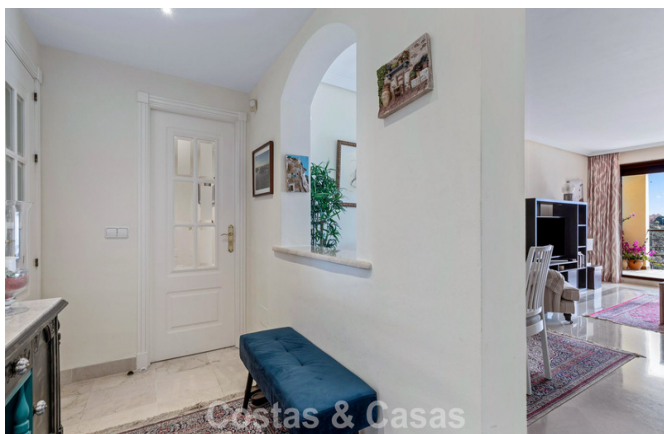
**Appartement d'angle, prêt à emménager, à vendre dans un complexe de golf sur les hauteurs de Marbella - Benahavís**

Marbella Area

🏠 Appartement 📏 - 🏠 construit 121 m<sup>2</sup> 🏠 Terrasse 32 m<sup>2</sup> 🚪 3 🚿 2 # Ref. 198800

🏠 500.000 €

Ce document est à titre informatif seulement et peut faire l'objet d'erreurs, d'omissions, des modifications. Changement de prix ou retrait du bien du marché sans préavis et ne fait partie d'aucun contrat. Le prix indiqué ne comprend pas le coût d'achat.



**Appartement d'angle, prêt à emménager, à vendre dans un complexe de golf sur les hauteurs de Marbella - Benahavís**

Marbella Area

🏠 Appartement 📏 - 🏠 construit 121 m<sup>2</sup> 🏠 Terrasse 32 m<sup>2</sup> 🚪 3 🚿 2 # Ref. 198800

🏠 500.000 €

Ce document est à titre informatif seulement et peut faire l'objet d'erreurs, d'omissions, des modifications. Changement de prix ou retrait du bien du marché sans préavis et ne fait partie d'aucun contrat. Le prix indiqué ne comprend pas le coût d'achat.



**Appartement d'angle, prêt à emménager, à vendre dans un complexe de golf sur les hauteurs de Marbella - Benahavís**

Marbella Area

🏠 Appartement 📏 - 🏠 construit 121 m<sup>2</sup> 🏠 Terrasse 32 m<sup>2</sup> 🛏 3 🚿 2 # Ref. 198800

🏠 500.000 €

Ce document est à titre informatif seulement et peut faire l'objet d'erreurs, d'omissions, des modifications. Changement de prix ou retrait du bien du marché sans préavis et ne fait partie d'aucun contrat. Le prix indiqué ne comprend pas le coût d'achat.



**Appartement d'angle, prêt à emménager, à vendre dans un complexe de golf sur les hauteurs de Marbella - Benahavís**

Marbella Area

🏠 Appartement 📏 - 🏠 construit 121 m<sup>2</sup> 🏠 Terrasse 32 m<sup>2</sup> 🚪 3 🚿 2 # Ref. 198800

🏠 500.000 €

Ce document est à titre informatif seulement et peut faire l'objet d'erreurs, d'omissions, des modifications. Changement de prix ou retrait du bien du marché sans préavis et ne fait partie d'aucun contrat. Le prix indiqué ne comprend pas le coût d'achat.



## Appartement d'angle, prêt à emménager, à vendre dans un complexe de golf sur les hauteurs de Marbella - Benahavís

Marbella Area

🏠 Appartement 🏠 - 🏠 construit 121 m<sup>2</sup> 🏠 Terrasse 32 m<sup>2</sup> 🚪 3 🚪 2 # Ref. 198800

🏠 500.000 €

Ce document est à titre informatif seulement et peut faire l'objet d'erreurs, d'omissions, des modifications. Changement de prix ou retrait du bien du marché sans préavis et ne fait partie d'aucun contrat. Le prix indiqué ne comprend pas le coût d'achat.