



Maison mitoyenne moderne à vendre à proximité des commodités de Guadalmina et du centre de San Pedro, Marbella

Marbella Area

🏠 Maison 📏 Parcelle 406 m² 🏠 construit 349 m² 🏠 Terrasse 57 m² 🛏 4 🚿 4 # Ref. 210333

🏠 1.195.000 €

Ce document est à titre informatif seulement et peut faire l'objet d'erreurs, d'omissions, des modifications. Changement de prix ou retrait du bien du marché sans préavis et ne fait partie d'aucun contrat. Le prix indiqué ne comprend pas le coût d'achat.

Lumineuse résidence de luxe contemporaine à vendre près du Golf de Guadalmina, Marbella

POINTS FORTS

- Maison d'angle contemporaine.
- Résidence sécurisée de petite taille.
- 4 chambres et 4+1 salles de bains.
- Espace de vie ouvert.
- Jardin privé.
- Prête à emménager.

L'EMPLACEMENT

Située dans un quartier résidentiel calme et recherché, entouré de plusieurs parcours de golf renommés.

À seulement quelques minutes à pied se trouve un lac pittoresque avec une installation de ski nautique par câble et un restaurant convivial, idéal pour profiter de loisirs et de moments de détente dans un cadre naturel.

Le centre animé de San Pedro de Alcántara, avec ses charmantes rues, ses boutiques, ses restaurants et toutes les commodités du quotidien, est accessible en quelques minutes. Un centre commercial se trouve également à distance de marche.

Par ailleurs, plusieurs écoles internationales, clubs de golf exclusifs et les magnifiques plages de sable de la Costa del Sol sont situés à seulement quelques minutes en voiture.

Le prestigieux Puerto Banús est accessible en environ 10 minutes, tandis que l'aéroport de Málaga se trouve à 45 minutes.

Grâce à son excellente connexion à l'autoroute A-7, Marbella, Puerto Banús et Estepona sont facilement et rapidement accessibles.

Le complexe résidentiel propose une large gamme d'équipements, notamment plusieurs piscines pour adultes et enfants, une salle de sport entièrement équipée, un espace de coworking moderne et une aire de jeux pour enfants.

LA MAISON MITOYENNE

En chiffres :

Terrain : 406 m²
Surface construite : 349 m²
Surface des terrasses : 57 m²
Chambres : 4
Salles de bains : 4
Toilette

Général:

Terrain privé clôturé de 406 m².

Une **vaste terrasse couverte** s'ouvre harmonieusement sur un **jardin privé paysager agrémenté d'un jacuzzi**.

Un **spacieux toit-terrasse** offre un espace supplémentaire pour se détendre et recevoir.

Excellente **orientation sud à sud-ouest**.

Vue sur le jardin et les montagnes environnantes.

Description:

Cette villa mitoyenne est présentée dans un état irréprochable.

Son architecture ultramoderne s'intègre parfaitement à l'environnement naturel qui l'entoure.

La propriété est répartie sur trois niveaux soigneusement aménagés.

Seuls des matériaux de haute qualité et des finitions haut de gamme ont été utilisés dans l'ensemble de la résidence.

De grandes baies vitrées coulissantes du sol au plafond assurent une transition fluide entre les espaces de vie intérieurs et les terrasses extérieures.

Le **salon spacieux et lumineux** dispose d'une élégante cheminée contemporaine ainsi que de meubles de rangement design intégrés.

La **cuisine ouverte** au design épuré est entièrement équipée d'appareils électroménagers encastrés haut de gamme de marque NEFF et comprend un élégant comptoir-bar en bois.

La propriété comprend quatre chambres spacieuses et lumineuses, quatre salles de bains luxueuses ainsi qu'une toilette invités pratique.

De grands carreaux en céramique de qualité habillent l'ensemble des sols de la maison.

Le sous-sol offre des **espaces supplémentaires polyvalents** pouvant être aménagés selon les besoins et les envies du propriétaire.

Il est possible d'y créer une salle de sport privée, un home cinéma ou une cave à vin exclusive.

La propriété comprend également un débarras ainsi qu'un garage privé pouvant accueillir deux véhicules.

Caractéristiques supplémentaires:

Climatisation réversible (chaud/froid).

Cheminée contemporaine.

Placards intégrés.

Double vitrage.

Garde-corps en verre.

Éclairage LED.

Non meublé.



Maison mitoyenne moderne à vendre à proximité des commodités de Guadalmina et du centre de San Pedro, Marbella

Marbella Area

🏠 Maison 📏 Parcelle 406 m² 🏠 construit 349 m² 🏠 Terrasse 57 m² 🛏 4 🚿 4 # Ref. 210333

🏠 1.195.000 €

Ce document est à titre informatif seulement et peut faire l'objet d'erreurs, d'omissions, des modifications. Changement de prix ou retrait du bien du marché sans préavis et ne fait partie d'aucun contrat. Le prix indiqué ne comprend pas le coût d'achat.



Maison mitoyenne moderne à vendre à proximité des commodités de Guadalmina et du centre de San Pedro, Marbella

Marbella Area

🏠 Maison 📏 Parcelle 406 m² 🏠 construit 349 m² 🏠 Terrasse 57 m² 🛏 4 🚿 4 # Ref. 210333

🏠 1.195.000 €

Ce document est à titre informatif seulement et peut faire l'objet d'erreurs, d'omissions, des modifications. Changement de prix ou retrait du bien du marché sans préavis et ne fait partie d'aucun contrat. Le prix indiqué ne comprend pas le coût d'achat.



Maison mitoyenne moderne à vendre à proximité des commodités de Guadalmina et du centre de San Pedro, Marbella

Marbella Area

🏠 Maison 📏 Parcelle 406 m² 🏠 construit 349 m² 🏡 Terrasse 57 m² 🛏 4 🚿 4 # Ref. 210333

🏠 1.195.000 €

Ce document est à titre informatif seulement et peut faire l'objet d'erreurs, d'omissions, des modifications. Changement de prix ou retrait du bien du marché sans préavis et ne fait partie d'aucun contrat. Le prix indiqué ne comprend pas le coût d'achat.



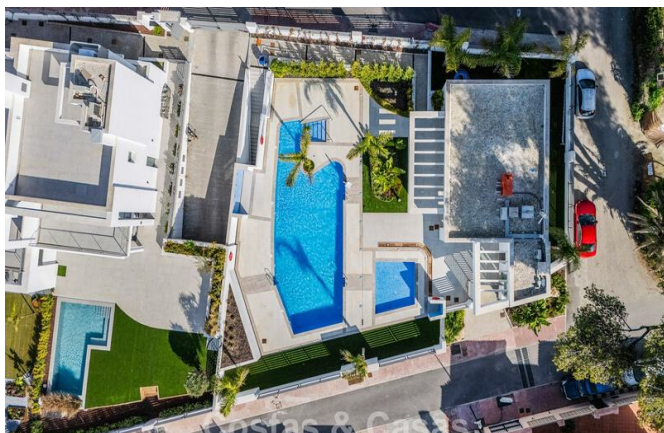
Maison mitoyenne moderne à vendre à proximité des commodités de Guadalmina et du centre de San Pedro, Marbella

Marbella Area

🏠 Maison 📏 Parcelle 406 m² 🏠 construit 349 m² 🏠 Terrasse 57 m² 🛏 4 🚿 4 # Ref. 210333

🏠 1.195.000 €

Ce document est à titre informatif seulement et peut faire l'objet d'erreurs, d'omissions, des modifications. Changement de prix ou retrait du bien du marché sans préavis et ne fait partie d'aucun contrat. Le prix indiqué ne comprend pas le coût d'achat.



Maison mitoyenne moderne à vendre à proximité des commodités de Guadalmina et du centre de San Pedro, Marbella

Marbella Area

🏠 Maison 📏 Parcelle 406 m² 🏠 construit 349 m² 🏠 Terrasse 57 m² 🛏 4 🚿 4 # Ref. 210333


🏠 1.195.000 €

Ce document est à titre informatif seulement et peut faire l'objet d'erreurs, d'omissions, des modifications. Changement de prix ou retrait du bien du marché sans préavis et ne fait partie d'aucun contrat. Le prix indiqué ne comprend pas le coût d'achat.



Maison mitoyenne moderne à vendre à proximité des commodités de Guadalmina et du centre de San Pedro, Marbella

Marbella Area

 Maison  Parcelle 406 m²  construit 349 m²  Terrasse 57 m²  4  4  Ref. 210333

 1.195.000 €

Ce document est à titre informatif seulement et peut faire l'objet d'erreurs, d'omissions, des modifications. Changement de prix ou retrait du bien du marché sans préavis et ne fait partie d'aucun contrat. Le prix indiqué ne comprend pas le coût d'achat.